



UNIVERSITÀ DEGLI STUDI DI TRENTO
Dipartimento di Lettere e Filosofia

Scuola di Dottorato in STUDI UMANISTICI

Ciclo XXVIII (2013-2015)

Programma di dottorato: Studi sui beni culturali

Coordinatore della Scuola di Dottorato: Prof.ssa Elvira Migliario

Tesi di dottorato

Rinascimento di pietra.
Scultura nella Vicenza prepalladiana

Volume II. Atlante fotografico

Relatore:

PROF. ALDO GALLI

Dottorando:

MASSIMO NEGRI

2013-2015

Capitolo I. Prolegomeni
I.1. *Vicenza alias Vi-çenza*



Fig. 1 da Abramo Ortelio, *Teatro del Mondo*, Anversa 1608, c. 84



Fig. 2 Andriolo de Santi, *Portale maggiore*, Vicenza, chiesa di San Lorenzo



Fig. 3 Andriolo de Santi, *Portale maggiore*, Vicenza, chiesa di San Lorenzo, particolare



Fig. 4 Andriolo de Santi, *Madonna con il Bambino*, Vicenza, chiesa di San Lorenzo, particolare portale maggiore



Fig. 5 Andriolo de Santi, *San Francesco*, Vicenza, chiesa di San Lorenzo, particolare portale maggiore



Fig. 6 Andriolo de Santi, *San Vincenzo*, Vicenza, chiesa di San Lorenzo, particolare portale maggiore



Fig. 7 Andriolo de Santi, *San Ludovico di Tolosa*, Vicenza, chiesa di San Lorenzo, particolare portale maggiore



Fig. 8 Andriolo de Santi, *Sant'Antonio*, Vicenza, chiesa di San Lorenzo, particolare portale maggiore



Fig. 9 Andriolo de Santi, *Santa Chiara*, Vicenza, chiesa di San Lorenzo, particolare portale maggiore



Fig. 10 Andriolo de Santi, *Pietro 'nan' da Marano*, Vicenza, chiesa di San Lorenzo, particolare portale maggiore,



Fig. 11 Andriolo de Santi, *San Lorenzo presenta alla Vergine Pietro 'nan' da Marano*, Vicenza, chiesa di San Lorenzo, particolare portale maggiore

Capitolo I. *Prolegomeni*
1.2. *La scultura a Vicenza*



Fig. 12 Giovanni di Rigino,
Madonna con il Bambino,
Santorso (Vi), santuario di
Sant'Orso



Fig. 13 *Arca di Gangalando dei*
Gangalandi, Vicenza, cattedrale
di Santa Maria Annunciata,
particolare



Fig. 14 Antonio da Mestre, *Madonna con il Bambino*, Rovigliana – frazione di Recoaro Terme (Vi), chiesa di Santa Margherita



Figg. 15-16 Antonio da Mestre, *Madonna con il Bambino*, Rovegliana – frazione di Recoaro (Vi), chiesa di Santa Margherita, particolari



Figg. 17-18 Antonio da Mestre, *Santa Margherita*, Rovegliana – frazione di Recoaro (Vi), chiesa di Santa Margherita



Fig. 19 Antonio da Mestre, *Madonna con il Bambino*, Rovegliana – frazione di Recoaro (Vi)

Fig. 20 Antonio da Mestre, *Madonna con il Bambino*, Verona, chiesa di Sant'Eufemia, tomba dal Verme

Fig. 21 Antonio da Mestre, *Madonna con il Bambino*, Verona, chiesa di Sant'Anastasia, portale maggiore



Fig. 22 Antonio da Mestre, *Arca di Giovanni Thiene*, Vicenza, chiesa di Santa Corona



Fig. 23 Antonio da Mestre, *Arca di Marco Thiene*, Vicenza, chiesa di Santa Corona



Fig. 24 Antonio da Mestre, *Madonna con il Bambino*, Vicenza, chiesa di Santa Corona, particolare Arca di Marco Thiene



Fig. 25 *Madonna con il Bambino in trono*, Fimon – frazione di Arcugnano (Vi), chiesa di Santa Maria



Fig. 26 *Madonna con il Bambino in trono*, Lapio – frazione di Arcugnano (Vi), chiesa di Santa Croce



Fig. 27 *Madonna con il Bambino in trono*, Arcugnano (Vi), chiesa di Santa Giustina



Fig. 28 'Maestro dei Boccalotti', *Madonna con il Bambino tra Angeli cerofori*, Vicenza, chiesa di San Pietro (dall'oratorio dei Boccalotti)



Fig. 29 'Maestro dei Boccalotti', *Madonna con il Bambino tra Angeli cerofori*, Vicenza, chiesa di San Pietro (dall'oratorio dei Boccalotti), particolare



Fig. 30 'Maestro dei Boccalotti', *San Bartolomeo*, Vicenza, cattedrale, cripta



Fig. 31 'Maestro dei Boccalotti', *San Giovanni Battista*, Vicenza, cattedrale, cripta



Fig. 32 'Maestro dei Boccalotti', *San Sigismondo (?)*, Firenze, collezione privata

Fig. 33 'Maestro dei Boccalotti', *Santa Caterina d'Alessandria*, Firenze, collezione privata

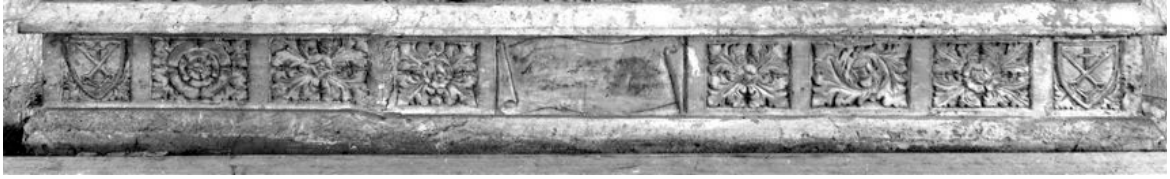


Fig. 34 Antonio da Mestre, *Ancona*, Villanova – frazione di San Bonifacio (Vr), particolare



Fig. 35 'Maestro dei Boccalotti', *Madonna con il Bambino in trono*, Milano, collezione privata, particolare



Fig. 36 'Maestro dei Boccalotti', *Madonna con il Bambino in trono*, Marostica (Vi), Scoletta, particolare



Fig. 37 'Maestro dei Boccalotti', *Madonna con il Bambino in trono*, Monselice (Pd), Castello Cini, particolare



Fig. 38 Nicolò da Cornedo, *Madonna con il Bambino*, Priabona – frazione di Monte di Malo (Vi), chiesa di San Vittore



Fig. 39 Nicolò da Cornedo, *Madonna con il Bambino*, Priabona – frazione di Monte di Malo (Vi), chiesa di San Vittore, particolare

Fig. 40 'Maestro dei Boccalotti', *Madonna con il Bambino*, Vicenza, chiesa di San Pietro (dall'oratorio dei Boccalotti), particolare



Fig. 41 Nicolò da Cornedo, *Tabernacolo*, Cornedo Vicentino (Vi), chiesa di San Giovanni Battista



Fig. 42 Nicolò da Cornedo, *Cristo in pietà tra la Vergine e San Giovanni Evangelista*, Carrè (Vi), chiesa di Santa Maria Assunta



Fig. 43 Nicolò da Cornedo, *Santo vescovo*, Vicenza, chiesa di Santa Caterina al Porto

Fig. 44 Nicolò da Cornedo, *Santa Caterina d'Alessandria*, Vicenza, chiesa di Santa Caterina al Porto

Capitolo I. *Prolegomeni*
1.2. *La scultura a Vicenza*



Fig. 45 Nicolò da Cornedo, *San Zeno*, Castello di San Giovanni Ilarione (Vr), chiesa di San Giovanni



Fig. 46 Nicolò da Cornedo, *San Zeno*, Castello di San Giovanni Ilarione (Vr), chiesa di San Giovanni, particolare



Fig. 47 Nicolò da Cornedo, *Sant'Antonio abate*, Marostica (Vi), chiesa di Sant'Antonio



Fig. 48 Nicolò da Cornedo, *Sant'Antonio abate*, Marostica (Vi), chiesa di Sant'Antonio, particolare



Fig. 49 Nicolò da Cornedo, *Sant'Antonio abate*, Marostica (Vi), chiesa di Sant'Antonio, particolare



Fig. 50 Nicolò da Cornedo, *San Nicola*, Villabalzana – frazione di Arcugnano (Vi), chiesa di San Nicolò



Fig. 51 Nicolò da Cornedo, *Santo vescovo*, Vicenza, chiesa di Santa Caterina al Porto



Fig. 52 Nicolò da Cornedo, *Sant'Antonio abate*, Marostica (Vi), chiesa di Sant'Antonio



Fig. 53 Antonino da Venezia, *Padre Eterno*, Vicenza, cattedrale



Fig. 54 Nicolò da Cornedo, *Sant'Antonio abate*, Marostica (Vi), chiesa di Sant'Antonio



Fig. 55 Nicolò da Venezia, *Sant'Antonio abate*, Vicenza, chiesa di San Bartolomeo



Fig. 56 Nicolò da Venezia, *Sant'Antonio abate*, Vicenza, chiesa di San Bartolomeo, particolare



Fig.57 Nicolò da Venezia, *Angelo turiferario*,
Milano, duomo



Fig. 58 Nicolò da Venezia, *Santa Radegonda*, Milano,
duomo



Fig. 59 Nicolò da Venezia, *Madonna con il Bambino in trono*, San Tomio – frazione di Malo (Vi), chiesa di San Tommaso



Fig. 60 Maestro Girolamo, *Madonna con il Bambino in trono*, Valdagno (Vi), chiesa di San Clemente, particolare ancona



Fig. 61 Nicolò da Venezia, *Madonna con il Bambino in trono*, San Tomio – frazione di Malo (Vi), chiesa di San Tommaso



Fig. 62 Nicolò da Venezia, *Madonna con il Bambino in trono*, New York, Metropolitan Museum



Fig. 63 Nicolò da Venezia, *Madonna con il Bambino in trono*, Montecchia di Crosara (Vr), chiesa di Santa Maria



Fig. 64 Nicolò da Venezia, *Madonna con il Bambino in trono*, Montecchia di Crosara (Vr), chiesa di Santa Maria, particolare

Fig. 65 Nicolò da Venezia, *Sant'Antonio abate*, Vicenza, chiesa di San Bartolomeo, particolare



Fig. 66 Nicolò da Venezia, *Madonna con il Bambino in trono*, già Wohlen (Svizzera), collezione Rochelt



Fig. 67 Nicolò da Venezia, *Madonna con il Bambino in trono*, Montecchia di Crosara (Vr), chiesa di Santa Maria, particolare

Fig. 68 Nicolò da Venezia, *Madonna con il Bambino in trono*, New York, Metropolitan Museum of Art, particolare



Fig. 69 Antonino da Venezia, *Madonna della Misericordia*, Vicenza, basilica dei Santi Felice e Fortunato



Fig. 70 Antonino da Venezia, *Madonna della Misericordia*, Vicenza, basilica dei Santi Felice e Fortunato

Fig. 71 Antonino da Venezia, *Madonna della Misericordia*, Vicenza, basilica di Monte Berico



Fig. 72 Antonino da Venezia, *Madonna con il Bambino*, Vicenza, chiesa di San Lorenzo



Fig. 73 'Maestri Caronesi', *Madonna con il Bambino*, Vicenza, chiesa di Santa Maria delle Grazie



Fig. 74 Antonino da Venezia, *Madonna della Misericordia*, Vicenza, basilica dei Santi Felice e Fortunato, particolare

Capitolo I. *Prolegomeni*
1.3. *Un Santo vescovo senza storia*



Fig. 75 Antonio da Mestre, *Santo vescovo*, Isola Vicentina (Vi),
santuario di Santa Maria del Cengio

Capitolo I. *Prolegomeni*
1.3. *Un Santo vescovo senza storia*



Fig. 76 Antonio da Mestre, *Madonna con il Bambino*, Rovegliana – frazione di Recoaro Terme (Vi), chiesa di Santa Margherita, particolare

Fig. 77 Antonio da Mestre, *Santo vescovo*, Isola Vicentina (Vi), santuario di Santa Maria del Cengio, particolare

Capitolo I. *Prolegomeni*
1.3. *Un Santo vescovo senza storia*



Fig. 78 Antonio da Mestre, *San Pietro*, Villanova di San Bonifacio (Vr), abbazia di San Pietro, particolare



Fig. 79 Antonio da Mestre, *Santo vescovo*, Isola Vicentina (Vi), santuario di Santa Maria del Cengio, particolare



Fig. 80 Antonio da Mestre, *San Pietro*, Villanova di San Bonifacio (Vr), abbazia di San Pietro, particolare



Fig. 81 Antonio da Mestre, *Santo vescovo*, Isola Vicentina (Vi), santuario di Santa Maria del Cengio, particolare

Capitolo I. *Prolegomeni*
1.4. *Quando l'abito fa il monaco*



Figg. 82-83 'Maestro dei Boccalotti', *Angelo reggicero*, Vicenza, chiesa di San Pietro (dall'oratorio dei Boccalotti), particolari

Capitolo I. *Prolegomeni*
1.4. *Quando l'abito fa il monaco*



Fig. 84 Battista da Vicenza, *Polittico di Sant'Agostino*, Vicenza, badia di Sant'Agostino



Fig. 85 Battista da Vicenza, *Polittico di Sant'Agostino*, Vicenza, badia di Sant'Agostino, particolare



Fig. 86 'Maestro dei Bocalotti', *Madonna con il Bambino*, Vicenza, chiesa di San Pietro (dall'oratorio dei Bocalotti), particolare

Capitolo I. *Prolegomeni*
1.4. *Quando l'abito fa il monaco*



Fig. 87 'Maestro dei Boccalotti', *Angelo reggicero*, Vicenza, chiesa di San Pietro (dall'oratorio dei Boccalotti), particolare



Fig. 88 Battista da Vicenza, *Santa Caterina d'Alessandria*, Vicenza, Museo Civico di Palazzo Chiericati, particolare



Fig. 89 'Maestro dei Boccalotti', *Madonna*, Vicenza, chiesa di San Pietro (dall'oratorio dei Boccalotti), particolare



Fig. 90 Lorenzo Veneziano, *Madonna della rosa*, Parigi, Musée du Louvre

Capitolo I. *Prolegomeni*
1.5. *Sette sorelle per un maestro*



Fig. 91 'Maestro dei Boccalotti', *Madonna con il Bambino in trono*, Monselice (Pd), Castello Cini



Fig. 92 'Maestro dei Boccalotti', *Madonna con il Bambino in trono*, Milano, collezione privata



Fig. 93 'Maestro dei Boccalotti', *Madonna 'moretta'*, Vicenza, cattedrale, cripta

Capitolo I. *Prolegomeni*
1.5. *Sette sorelle per un maestro*



Fig. 94 'Maestro dei Boccalotti', *Madonna con il Bambino in trono*, Lerino - frazione di Torri di Quartesolo (Vi), chiesa di San Martino

Capitolo I. *Prolegomeni*
1.5. *Sette sorelle per un maestro*



Fig. 95 'Maestro dei Bocalotti', *Madonna con il Bambino in trono*, Castello di Arzignano – frazione di Arzignano (Vi), chiesa di Santa Maria di Castello



Fig. 96 *Madonna con il Bambino in trono*, Arzignano (Vi), via Trento, civico 3

Capitolo I. *Prolegomeni*
1.5. *Sette sorelle per un maestro*



Figg. 97-98 Cerchia del 'Maestro dei Boccalotti', *Madonna con il Bambino*, Arzignano (Vi)



Fig. 99 Cerchia del 'Maestro dei Boccalotti', *Madonna con il Bambino*, Arzignano (Vi), particolare



Fig. 100 'Maestro dei Boccalotti', *Madonna con il Bambino*, Vicenza, chiesa di San Pietro (dall'oratorio dei Boccalotti), particolare



Fig. 101 'Maestro dei Boccalotti', *Madonna con il Bambino in trono*, Vicenza, chiesa di San Rocco

Capitolo I. *Prolegomeni*
1.5. *Sette sorelle per un maestro*



Fig. 102 'Maestro dei Boccalotti', *Madonna con il Bambino in trono*, Marostica (Vi), Scuoletta

Capitolo I. *Prolegomeni*
1.5. *Sette sorelle per un maestro*



Figg. 103-104 'Maestro dei Boccalotti', *Madonna con il Bambino in trono*, Marostica (Vi), Scuoletta, particolari



Fig. 105 'Maestro dei Boccalotti', *Madonna con il Bambino in trono*, Calvene (Vi)

Capitolo I. *Prolegomeni*
1.5. *Sette sorelle per un maestro*



Fig. 106 'Maestro dei Boccalotti', Madonna con il Bambino in trono, Milano, collezione privata, particolare

Fig. 107 'Maestro dei Boccalotti', *Madonna con il Bambino in trono*, Calvene (Vi), particolare

Capitolo II. *La scena della scultura*
II.1. *I tempi e i luoghi*



Fig. 108 Palazzo Chiericati, Vicenza, piazza Matteotti



Fig. 109 -110 Vicenza, contrà Catena



Fig. 111 Pier Antonio degli Abati, tarsia prospettica , Vicenza, chiesa di Santa Corona, coro



Fig. 112 Pier Antonio degli Abati, tarsia prospettica , Vicenza, chiesa di Santa Corona, coro

Capitolo II. *La scena della scultura*
II.1. *I tempi e i luoghi*



Fig. 113 Palazzo Porto Breganze, Vicenza, contrà Porti



Fig. 114 *Quadrifora*, Palazzo Porto Breganze, Vicenza, contrà Porti



Fig. 115 Palazzo Sangiovanni, Vicenza, contrà Santi Apostoli

Capitolo II. *La scena della scultura*
II.1. *I tempi e i luoghi*



Fig. 116 *Trifora*, Palazzo Sangiovanni, Vicenza, contrà Santi Apostoli



Fig. 117 Palazzo da Porto Negri de' Salvi, Vicenza, piazzetta Santo Stefano



Fig. 118 *Portale*, palazzo Volpe, Vicenza, contrà Gazzolle

Capitolo II. *La scena della scultura*
II.1. *I tempi e i luoghi*



Figg. 119-120 *Medaglioni*, palazzo Volpe, Vicenza, contrà Gazzolle

Capitolo II. *La scena della scultura*
II.1. *I tempi e i luoghi*



Fig. 121 Chiesa dei Santi Bernardino e Chiara, Vicenza, borgo Berga



Fig. 122 Giandomenico Dall'Acqua, *Descrizione Iconografica della Città di Vicenza...*, particolare

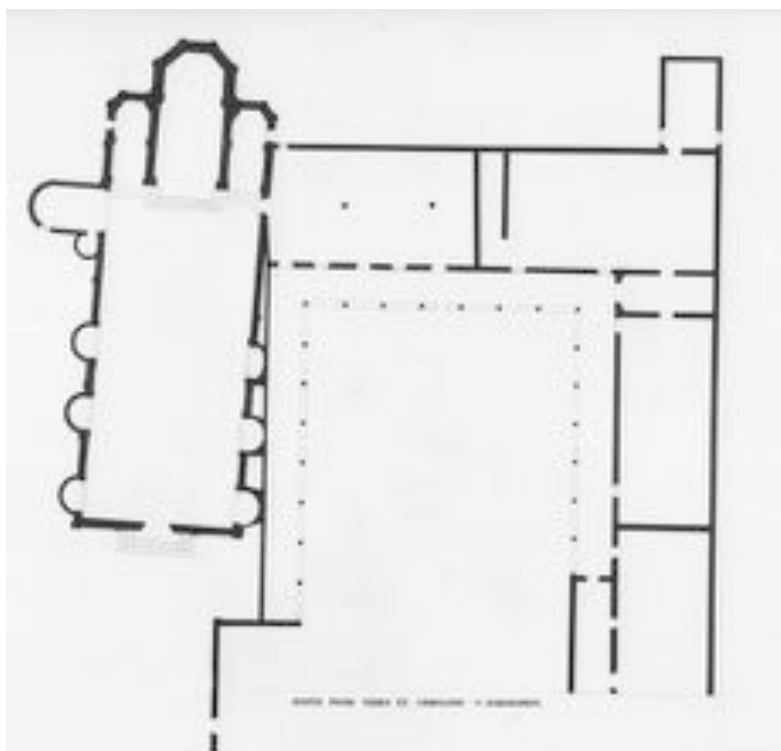


Fig. 123 Planimetria dell'antico complesso di San Bartolomeo, Vicenza

Capitolo II. *La scena della scultura*
II.1. *I tempi e i luoghi*



Fig. 124 Bartolomeo Bongiovanni, *Interno della chiesa di San Bartolomeo*, Vicenza, Museo Civico, Pinacoteca di Palazzo Chiericati

Capitolo II. *La scena della scultura*
II.1. *I tempi e i luoghi*



Fig. 125 Bartolomeo Montagna, *Madonna in trono con il Bambino e Santi*, Vicenza, Museo Civico, Pinacoteca di Palazzo Chiericati



Fig. 126 Marcello Fogolino, *Adorazione dei Magi*, Vicenza, Museo Civico, Pinacoteca di Palazzo Chiericati



Fig. 127 *Altare*, chiesa dei Carmini, Vicenza (già San Bartolomeo, altare Priorato)

Fig. 128 *Candelabra*, chiesa dei Carmini, Vicenza (già San Bartolomeo, altare Priorato)

Capitolo II. *La scena della scultura*
II.1. *I tempi e i luoghi*



Fig. 129 Chiesa dei Carmini, Vicenza, interno



Fig. 130 Donatello, *Altare maggiore*, Padova, basilica del Santo



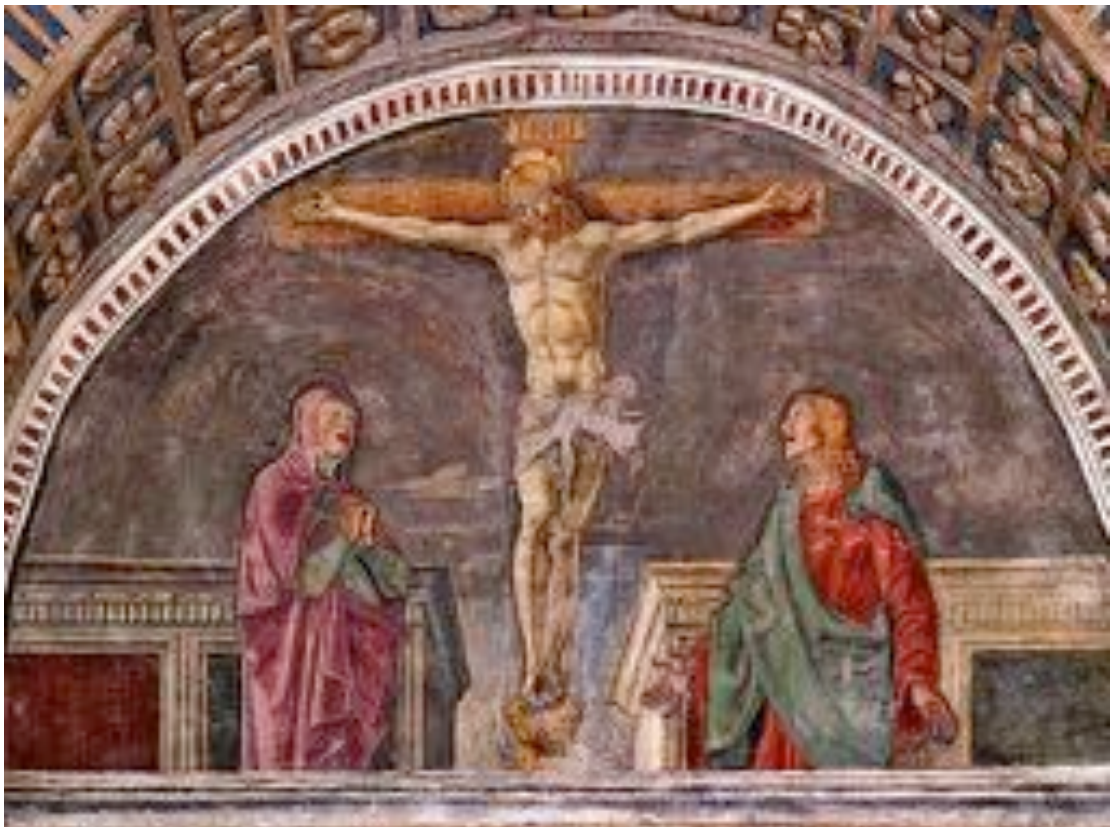
Fig. 131-132 Pietro Lombardo, *Sant'Eufemia*, Irsina (Mt), cattedrale



Fig. 133 Pietro Lombardo, *Monumento di Antonio Roselli*, Padova, basilica del Santo



Fig. 134 *Altare Pojana*, Vicenza, chiesa di San Lorenzo



Figg. 135-136 *Altare Pojana*, Vicenza, chiesa di San Lorenzo, particolari

Capitolo II. *La scena della scultura*
II. *Gli attori*



Figg. 137-138 *Presbiterio*, Vicenza, chiesa di Santa Corona



Fig. 139 *Palazzo Arnaldi Tretti, Vicenza, contrà Pasini*



Fig. 140 *Palazzo Valmarana*, Vicenza, contrà Santa Corona

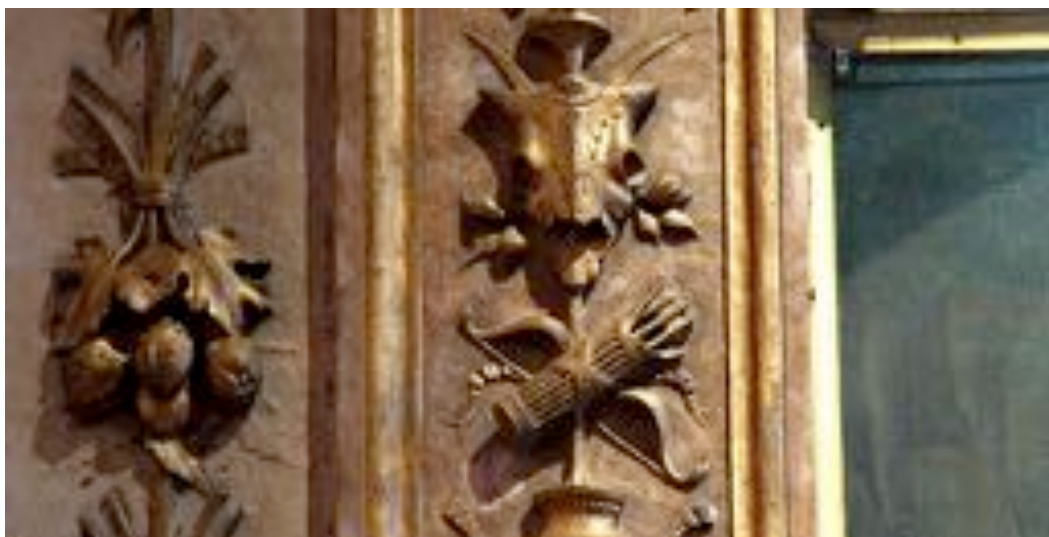


Fig. 141 *Altare Magrè*, Vicenza, chiesa di San Lorenzo



Fig. 142 *Altare della Pietà*, Vicenza, basilica di Monte Berico

Capitolo II. *La scena della scultura*
II. *Gli attori*



Figg. 143-144 *Altare della Pietà*, Vicenza, basilica di Monte Berico, particolari



Figg. 145-146 *Altare Magrè*, Vicenza, chiesa di San Lorenzo, particolari



Fig. 147 *Altare Magrè*, Vicenza, chiesa di San Lorenzo, particolare



Fig. 148 *Altare*, chiesa dei Carmini, Vicenza (già San Bartolomeo, altare Aurifici)

Fig. 149 Bartolomeo Bongiovanni, *Interno della chiesa di San Bartolomeo*, Vicenza, Museo Civico, Pinacoteca di Palazzo Chiericati, particolare



Fig. 150 *Altare*, chiesa dei Carmini, Vicenza (già San Bartolomeo, altare Aurifici), particolare



Fig. 151 *Altare Porto Pagello, Vicenza, chiesa di Santa Corona*



Fig. 152 *San Paolo*, Vicenza, chiesa di Santa Corona, altare Porto Pagello



Fig. 153 Bartolomeo Montagna, *San Paolo*, Milano, Museo Poldi Pezzoli



Fig. 154 *San Paolo*, Vicenza, chiesa di Santa Corona, altare Porto Pagello



Fig. 155 *Altare Nievo*, Vicenza, chiesa di Santa Corona

Capitolo II. *La scena della scultura*
II. *Gli attori*



Fig. 156 Giovanni Battista da Carona, *Gloria d'angeli*, Vicenza, chiesa di Santa Corona, particolare altare Nievo



Fig. 157-158 Giovanni Battista da Carona, *Trinità*, Vicenza, chiesa di Santa Corona, particolare altare Nievo



Fig. 159 Giovanni Battista da Carona, *Madonna con il Bambino fra i Santi carmelitani Paolo e Alberto*, Vicenza, chiesa dei Carmini, esterno

Capitolo II. *La scena della scultura*
II. *Gli attori*



Fig. 160 Giovanni Battista da Carona, *Annunciazione*, Venezia, chiesa di San Michele in Isola



Fig. 161 Giovanni Battista da Carona, *Vergine Annunciata*, Venezia, chiesa di San Michele in Isola



Fig. 162 Giovanni Battista da Carona, *Madonna con il Bambino*, Vicenza, chiesa dei Carmini

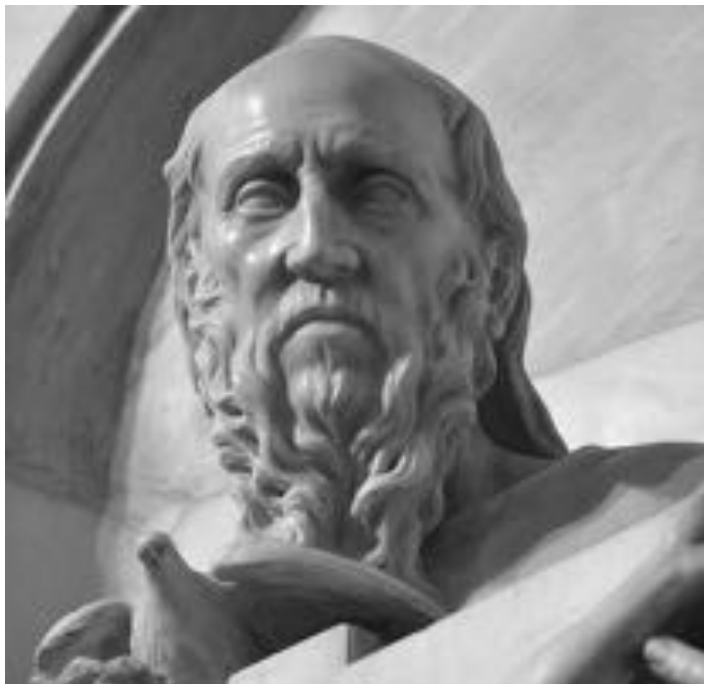


Fig. 163 Giovanni Battista da Carona, *Trinità*, Vicenza, chiesa di Santa Corona, particolare



Fig. 164 Giovanni Battista da Carona, *San Giovanni Battista*, Venezia, Scuola Grande di San Rocco



Fig. 165 Angelo di Giovanni da Verona, *Monumento di Giambattista Nievo*,
Vicenza, chiesa di Santa Corona

Capitolo II. *La scena della scultura*
III. *Un veronese ai piedi dei Berici*



Figg. 166-167 Angelo di Giovanni da Verona, *Monumento di Giambattista Nievo*,
Vicenza, chiesa di Santa Corona



Fig. 168 Angelo di Giovanni da Verona, *Monumento di Giambattista Nievo*,
Vicenza, chiesa di Santa Corona, particolare

Capitolo II. *La scena della scultura*
III. *Un veronese ai piedi dei Berici*



Fig. 169 Angelo di Giovanni da Verona, *Vergine Annunciata e santi*
Vicenza, Museo Diocesano



Fig. 170 Angelo di Giovanni da Verona, *San Carpofo* (?), Vicenza, Museo Diocesano



Fig. 171 Angelo di Giovanni da Verona, *Vergine Annunciata* (?), Vicenza, Museo Diocesano

Fig. 172 Angelo di Giovanni da Verona, *Sant'Innocenza* (?), Vicenza, Museo Diocesano

Fig. 173 Angelo di Giovanni da Verona, *Sant'Eufemia* (?), Vicenza, Museo Diocesano



Fig. 174 Angelo di Giovanni da Verona, *San Leonzio* (?), Vicenza, Museo Diocesano



Fig. 175 Angelo di Giovanni da Verona (?), *Scala*, Vicenza, palazzo Arnaldi Tretti



Fig. 176 Angelo di Giovanni da Verona, *Lapide sepolcrale di Alberto Fioccardo*, Vicenza, cattedrale, cripta



Fig. 177 Angelo di Giovanni da Verona, *Lapide sepolcrale di Alberto Fioccardo*, Vicenza, cattedrale, cripta, particolare



Fig. 178 Angelo di Giovanni da Verona, *Lapide sepolcrale di Battista Fioccardo*, Vicenza, cattedrale, cripta

Capitolo II. *La scena della scultura*
III. *Un veronese ai piedi dei Berici*



Fig. 179 Angelo di Giovanni da Verona, *Lapide sepolcrale di Battista Fioccardo*, Vicenza, cattedrale, cripta, particolare



Fig. 180 Angelo di Giovanni da Verona, *Lapide sepolcrale Morellati*, Vicenza, chiesa di Santa Corona, primo chiostro, particolare



Fig. 181 Angelo di Giovanni da Verona, *Lapide sepolcrale Morellati*, Vicenza, chiesa di Santa Corona, primo chiostro



Fig. 182 *San Bernardino*, Vicenza, chiesa dei Santi Bernardino e Chiara, lunetta del portale



Fig. 183 *Beato Giovanni Colombini* (?), Vicenza, chiesa di San Marco



Fig. 184 Angelo di Giovanni da Verona, *Quadrifora*, Vicenza,
palazzo Braschi Brunello, corso Andrea Palladio



Figg. 185-186 Angelo di Giovanni da Verona, *Medaglioni*, Vicenza,
palazzo Braschi Brunello, corso Andrea Palladio

Capitolo II. *La scena della scultura*
III. *Un veronese ai piedi dei Berici*



Fig. 187 *Madonna con il Bambino*, Vicenza, Museo Civico, Pinacoteca di Palazzo Chiericati



Fig. 188 *San Giovanni Battista*, Vicenza, Museo Civico, Pinacoteca di Palazzo Chiericati



Fig. 189 *San Giovanni Battista*, Vicenza, Museo Civico, Pinacoteca di Palazzo Chiericati



Fig. 190 *San Sebastiano*, Marostica (Vi), chiesa di Sant'Antonio Abate, chiostro



Fig. 191 *San Sebastiano*, Marostica (Vi), chiesa di Sant'Antonio Abate, chiostro, particolare



Fig. 192 *San Giovanni Battista*, Vicenza, Museo Civico, Pinacoteca di Palazzo Chiericati

Fig. 193 Bartolomeo Bongiovanni, *Interno della chiesa di San Bartolomeo*, Vicenza, Museo Civico, Pinacoteca di Palazzo Chiericati, particolare

Capitolo II. *La scena della scultura*
II.3. *Un veronese ai piedi dei Berici*



Fig. 194 *Cristo in pietà tra la Madonna e San Giovanni*, Montagnana (Pd), chiesa della Madonna delle Grazie



Fig. 195 *Cristo in pietà tra la Madonna e San Giovanni*, Lonigo (Vi), Santuario della Madonna dei Miracoli

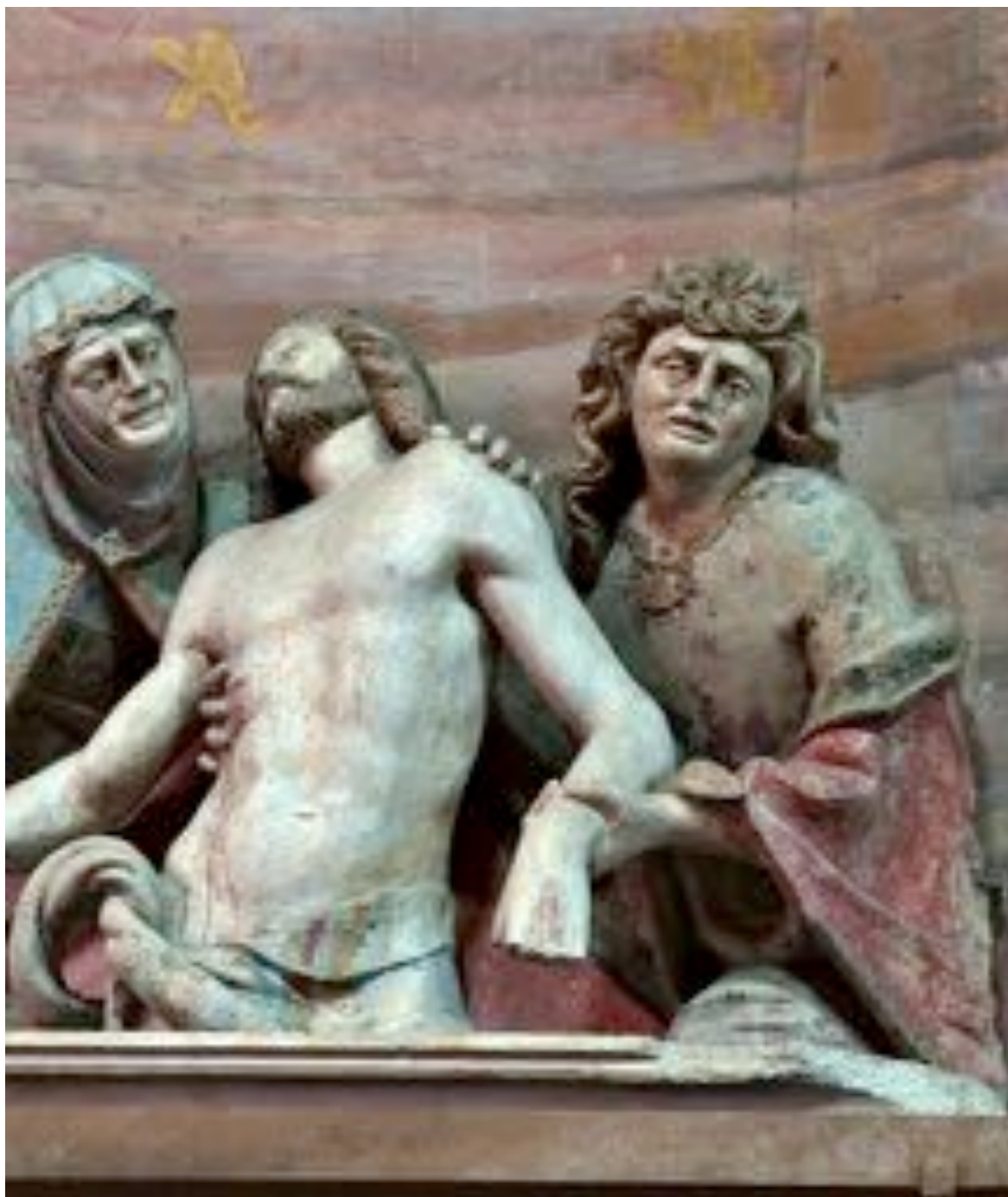


Fig. 196 *Cristo in pietà tra la Madonna e San Giovanni*, Lonigo (Vi),
Santuario della Madonna dei Miracoli, particolare



Fig. 197 *Monumento funebre di Nicoletto Vernia*, Vicenza, chiesa di San Bartolomeo



Fig. 198 Angelo di Giovanni da Verona, *Monumento funebre di Giovanni da Arcole*, Verona, chiesa di Santa Maria della Scala



Fig. 199 Angelo di Giovanni da Verona, *Monumento funebre di Bernardo Brenzoni*, Verona, chiesa di San Fermo Maggiore



Fig. 200 Bartolomeo Bellano, *Monumento funebre di Pietro Roccabonella*, Padova, chiesa di San Francesco

Capitolo II. *La scena della scultura*
II.3. *Un veronese ai piedi dei Berici*



Figg. 201-202 *Monumento funebre di Nicoletto Vernia*, Vicenza, chiesa di San Bartolomeo, particolari



Fig. 203 *Ritratto di Nicoletto Vernia (?)*, Padova, San Giovanni di Verdara, biblioteca



Fig. 204 Angelo di Giovanni da Verona, *Dio Padre benedicente*, Vicenza, cattedrale, seconda cappella di sinistra, chiave di volta



Fig. 205 Angelo di Giovanni da Verona, *Lapide sepolcrale di Alberto Fioccardo*, Vicenza, cattedrale, cripta, particolare

Fig. 206 Angelo di Giovanni da Verona, *Dio Padre benedicente*, Vicenza, cattedrale, seconda cappella di sinistra, chiave di volta



Fig. 207 Angelo di Giovanni da Verona, *Lastra sepolcrale di Battista Fioccardo*,
Vicenza, cattedrale, cripta particolare



Fig. 208 Cerchia di Tommaso e Bernardino, *Ancona*, Torri di Quartesolo (Vi),
chiesa dei Santi Gervasio e Protasio, particolare

Capitolo II. *La scena della scultura*
II.4. *Tommaso da Lugano e Bernardino da Como*



Fig. 209 Angelo di Giovanni da Verona, *Lapide sepolcrale di Alberto Fioccardo*, Vicenza, cattedrale, cripta



Figg. 210-211 Cerchia di Tommaso e Bernardino, *Ancona*, Schio (Vi), chiesa di San Francesco, chiostro, particolari



Fig. 212 Vicenza, contrà San Marco, civico 4, particolare



Fig. 213 Palazzetto da Porto Sesso, Vicenza, piazza Castello, particolare

Capitolo II. *La scena della scultura*
II.4. *Tommaso da Lugano e Bernardino da Como*



Fig. 214 Bernardino da Como e Tommaso da Lugano, *Loggia Zeno*, Vicenza, palazzo Vescovile



Figg. 215-216 Bernardino da Como e Tommaso da Lugano, *Loggia Zeno*,
Vicenza, palazzo Vescovile, particolari

Capitolo II. *La scena della scultura*
II.4. *Tommaso da Lugano e Bernardino da Como*



Figg. 217-218 Bernardino da Como e Tommaso da Lugano, *Loggia Zeno*,
Vicenza, palazzo Vescovile, particolari

Capitolo II. *La scena della scultura*
II.4. *Tommaso da Lugano e Bernardino da Como*



Figg. 219-220 Bernardino da Como e Tommaso da Lugano, *Loggia Zeno*,
Vicenza, palazzo Vescovile, particolari

Capitolo II. *La scena della scultura*
II.4. *Tommaso da Lugano e Bernardino da Como*



Figg. 221-222 Bernardino da Como e Tommaso da Lugano, *Loggia Zeno*,
Vicenza, palazzo Vescovile, particolari

Capitolo II. *La scena della scultura*
II.4. *Tommaso da Lugano e Bernardino da Como*



Fig. 223 *Portale*, Vinceza, contrà Porti, Palazzo Thiene

Capitolo II. *La scena della scultura*
II.4. *Tommaso da Lugano e Bernardino da Como*



Figg. 224-225 *Portale*, Vincaza, contrà Porti, Palazzo Thiene, particolari



Fig. 226 *Portale*, Vinceza, contrà Porti, Palazzo Thiene, particolare

Capitolo II. *La scena della scultura*
II.4. *Tommaso da Lugano e Bernardino da Como*



Fig. 227 *Portale*, Vinceza, contrà Porti, Palazzo Thiene



Fig. 228 Rocco da Vicenza, *Capitello*, Spello (Pg), chiesa di Santa Maria Maggiore

Capitolo II. *La scena della scultura*
II.4. *Tommaso da Lugano e Bernardino da Como*



Fig. 229 *Portale*, Vicenza, contrà Porti, Palazzo Porto Breganze



Fig. 230 *Portale*, Vicenza, corso Andrea Palladio, Palazzo Franceschini da Schio, detto la 'Ca' d'oro'



Fig. 231 Angelo di Giovanni da Verona, *Lastra tombale di Alberto Fioccardo*, Vicenza, cattedrale, cripta, particolare

Fig. 232 *Portale*, Vicenza, contrà Porti, Palazzo Porto Breganze, particolare



Fig. 233 *Portale*, Vicenza, contrà Porti, Palazzo Porto Breganze, particolare



Fig. 234 *Portale*, Vicenza, contrà Porti, Palazzo Porto Breganze, particolare



Figg. 235-236 *Portale*, Vicenza, corso Andrea Palladio,
Palazzo Franceschini da Schio, detto la 'Ca' d'oro', particolari

Capitolo II. *La scena della scultura*
II.4. *Tommaso da Lugano e Bernardino da Como*



Figg. 237-238 *Portale*, Vicenza, corso Andrea Palladio,
Palazzo Franceschini da Schio, detto la 'Ca' d'oro', particolari

Capitolo II. *La scena della scultura*
II.4. *Tommaso da Lugano e Bernardino da Como*



Figg. 239-240 Tommaso da Lugano e Bernardino da Como, *Madonna con il Bambino*, Malo (Vi), chiesa di Santa Maria in Castello



Figg. 241-242 Cerchia di Tommaso da Lugano e Bernardino da Como, *Santi Leonzio e Carpofo*, Vicenza, Museo Diocesano (dalla chiesa di Santa Maria in Castello di Malo)



Fig. 243 Tommaso da Lugano e Bernardino da Como, *Santo Stefano*, Lupia - frazione di Sandrigo (Vi), chiesa di Santo Stefano protomartire, particolare ancona



Fig. 244 Cerchia di Tommaso da Lugano e Bernardino da Como, *San Carpofo*, Vicenza, Museo Diocesano (dalla chiesa di Santa Maria in Castello di Malo)

Capitolo II. *La scena della scultura*
II.4. *Tommaso da Lugano e Bernardino da Como*



Fig. 245 Tommaso da Lugano e Bernardino da Como, *Madonna con il Bambino*, Malo (Vi), chiesa di Santa Maria in Castello, particolare



Figg. 246-247 *Santi Bernardino e Cristoforo*, Malo (Vi), Chiesa di San Bernardino ora Sala Consiliare



Figg. 248-249 *Santi Bernardino e Cristoforo*, Malo (Vi), Chiesa di San Bernardino ora Sala Consiliare (antica collocazione)

Capitolo II. *La scena della scultura*
II.4. *Tommaso da Lugano e Bernardino da Como*



Figg. 250-251 *Chiesa di San Francesco, Malo (Vi), contrà Muzzana*



Fig. 252 *San Francesco*, Malo (Vi), Chiesa di San Francesco, contrà Muzzana



Figg. 253-254 *Altare Canati*, Vicenza, Chiesa di San Lorenzo

Capitolo II. *La scena della scultura*
II.4. *Tommaso da Lugano e Bernardino da Como*



Figg. 255-256 *Altare Canati*, Vicenza, Chiesa di San Lorenzo, particolari



Fig. 257 *Altare Garzadori*, Vicenza, Chiesa di Santa Corona



Figg. 258-259 *Altare Garzadori*, Vicenza, Chiesa di Santa Corona, particolari

Capitolo II. *La scena della scultura*
II.4. *Tommaso da Lugano e Bernardino da Como*



Figg. 260-261 *Altare Garzadori*, Vicenza, Chiesa di Santa Corona, particolari



Figg. 262-263 *Altare Garzadori*, Vicenza, Chiesa di Santa Corona, particolari

Capitolo II. *La scena della scultura*
II.4. *Tommaso da Lugano e Bernardino da Como*



Figg. 264-265 *Altare Garzadori*, Vicenza, Chiesa di Santa Corona, particolari



Fig. 266 *Altare Garzadori*, Vicenza, Chiesa di Santa Corona, particolare

Fig. 267 Rocco da Vicenza, *Ciborio*, Spello (Pg), Chiesa di Santa Maria Maggiore, particolare

Capitolo II. *La scena della scultura*
II.4. *Tommaso da Lugano e Bernardino da Como*



Figg. 268-269 *Altare Gualdo*, Vicenza, Chiesa di San Lorenzo

Capitolo II. *La scena della scultura*
II.4. *Tommaso da Lugano e Bernardino da Como*



Figg. 270-271 *Altare Gualdo*, Vicenza, Chiesa di San Lorenzo, particolari



Fig. 272 *Altare Gualdo*, Vicenza, Chiesa di San Lorenzo, particolare



Fig. 273 *Altare di Santa Caterina d'Alessandria*, Montagnana (Pd), duomo di Santa Maria Assunta, particolare



Fig. 274 *Altare di Santa Caterina d'Alessandria*, Montagnana (Pd),
duomo di Santa Maria Assunta



Figg. 275-276 *Altare di Santa Caterina d'Alessandria, Montagnana (Pd), duomo di Santa Maria Assunta*
particolari

Capitolo II. *La scena della scultura*
II.4. *Tommaso da Lugano e Bernardino da Como*



Figg. 277-279 *Altare di Santa Caterina d'Alessandria*, Montagnana (Pd),
duomo di Santa Maria Assunta particolari

Capitolo II. *La scena della scultura*
II.4. *Tommaso da Lugano e Bernardino da Como*



Figg. 280-281 *Altare di Santa Caterina d'Alessandria*, Montagnana (Pd),
duomo di Santa Maria Assunta, particolari



Fig. 282 Giovanni Bonconsiglio, *Santa Caterina tra l'arcangelo Raffaele con Tobiolo e San Nicola da Tolentino*, Montagnana (Pd), duomo di Santa Maria Assunta, particolare



Fig. 283 *Altare*, Vicenza, chiesa dei Carmini, (già San Bartolomeo, altare Priorato), particolare
Fig. 284 *Altare*, Vicenza, chiesa dei Carmini, (già San Bartolomeo, altare Aurifici), particolare

Capitolo II. *La scena della scultura*
II.4. *Tommaso da Lugano e Bernardino da Como*



Figg. 285-286 Rocco da Vicenza, *Altare del Santissimo Sacramento*, Trevi (Pg), Chiesa di Sant'Emiliano



Figg. 287-288 Rocco da Vicenza, *Altare del Santissimo Sacramento*, Trevi (Pg), Chiesa di Sant'Emiliano, particolari



Fig. 289 Rocco da Vicenza, *Ciborio*, Spello (Pg), Chiesa di Santa Maria Maggiore



Fig. 290 Rocco da Vicenza, *Ciborio*, Spello (Pg), Chiesa di Santa Maria Maggiore, particolare



Fig. 291 *Altare*, Vicenza, Chiesa dei Carmini, *Altare*, chiesa dei Carmini, (già San Bartolomeo, altare Aurifici), particolare



Figg. 292-293 *Portale*, Vicenza, Chiesa dei Carmini, controfacciata (già San Bartolomeo, altare Pagello Porto)



Fig. 294 Bartolomeo Bongiovanni, *Interno della Chiesa di San Bartolomeo*, Vicenza, Museo Civico, Pinacoteca di Palazzo Chiericati



Fig. 295 *Portale*, Vicenza, Chiesa dei Carmini, controfacciata (già San Bartolomeo, altare Pagello Porto), particolare

Capitolo II. *La scena della scultura*
II.4. *Tommaso da Lugano e Bernardino da Como*



Fig. 296 *Capitello*, Vicenza, Chiesa dei Carmini, controfacciata
(già San Bartolomeo, altare Pagello Porto)



Fig. 297 Bernardino da Como e Tommaso da Lugano, *Capitello*,
Vicenza, palazzo Vescovile, particolare, *Loggia Zeno*



Fig. 298 Bartolomeo Montagna, *Madonna adorante il Bambino tra le Sante Monica e Maria Maddalena*, Vicenza, Museo Civico, Pinacoteca di Palazzo Chiericati



Fig. 299 Bartolomeo Montagna, *Madonna adorante il Bambino tra le Sante Monica e Maria Maddalena*, Vicenza, Museo Civico, Pinacoteca di Palazzo Chiericati, particolare



Fig. 300 *Portale*, Vicenza, Chiesa dei Carmini, controfacciata (già San Bartolomeo, altare Pagello Porto), particolare

Capitolo II. *La scena della scultura*
II.4. *Tommaso da Lugano e Bernardino da Como*



Figg. 301-302 *Portale*, Vicenza, Chiesa dei Carmini,
controfacciata (già San Bartolomeo, altare Pagello Porto), particolari



Fig. 303 Tommaso da Lugano e Bernardino da Como,
Santa Caterina d'Alessandria, Montecchio Maggiore (Vi),
duomo di Santa Maria e San Vitale, Oratorio di San
Bernardino, particolare

Capitolo II. *La scena della scultura*
II.5. *Sulla vicinità del "gentil padovano"*



Figg. 304-306 Vincenzo e Gian Gerolamo Grandi, *Caminetto*, Trento, Castello del Buonconsiglio

Capitolo II. *La scena della scultura*
II.5. *Sulla vicinità del "gentil padovano"*



Fig. 307 Vincenzo e Gian Gerolamo Grandi, *Cantoria*, Trento, Chiesa di Santa Maria Maggiore



Fig. 308 Gian Gerolamo Grandi, *Busto di Giovanni Antonio de Rossi*, Padova, basilica del Santo, Chiostro del noviziato

Capitolo II. *La scena della scultura*
II.5. *Sulla vicinità del “gentil padovano”*



Figg. 309-310 *Parapetti*, Vicenza, Palazzo Porto Breganze, contrà Porti

Capitolo II. *La scena della scultura*
II.5. *Sulla vicentinità del "gentil padovano"*



Figg. 311-314 *Parapetti*, Vicenza, Palazzo Regaù, contrada XX Settembre

Capitolo II. *La scena della scultura*
II.5. *Sulla vicinità del "gentil padovano"*



Figg. 315-317 *Modiglioni di balcone*, Vicenza, Palazzo Colzè Trissino, corso Andrea Palladio



Fig. 318 Gian Matteo, Vincenzo e Gian Gerolamo Grandi, *Monumento di Antonio Trombetta*, Padova, basilica del Santo



Figg. 319-320 *Modiglioni di balcone*, Vicenza, Palazzo Alidosio Conti, corso Andrea Palladio

Capitolo II. *La scena della scultura*
II.5. *Sulla vicentinità del "gentil padovano"*



Figg. 321-322 *Modiglioni di balcone*, Vicenza, contrà Sant'Antonio, civici 2 e 4

Capitolo II. *La scena della scultura*
II.5. *Sulla vicinità del "gentil padovano"*



Fig. 323 Lorenzo Grandi (?), *Altare*, Vicenza, Chiesa dei Carmini, (già San Bartolomeo, altare Nievo)

Capitolo II. *La scena della scultura*
II.5. *Sulla vicinità del "gentil padovano"*



Figg. 324-326 Lorenzo Grandi (?), *Altare*,
Vicenza, chiesa dei Carmini, (già San
Bartolomeo, *Altare Nievo*), particolari

Capitolo II. *La scena della scultura*
II.5. *Sulla vicentinità del "gentil padovano"*



Fig. 327 *Dio Padre benedicente*, Vicenza, Chiesa dei Carmini, (già San Bartolomeo, Altare Nievo)



Fig. 328 Bartolomeo Bongiovanni,
Interno della Chiesa di San Bartolomeo,
Vicenza, Museo Civico,
Pinacoteca di Palazzo Chiericati, particolare

Capitolo II. *La scena della scultura*
II.5. *Sulla vicinità del "gentil padovano"*



Figg. 329-330 *Altare* , Vicenza, Chiesa dei Carmini (già San Bartolomeo, Altare Pagliarini), particolare

Capitolo II. *La scena della scultura*
II.5. *Sulla vicentinità del "gentil padovano"*



Figg. 331-332 *Altare*, Vicenza, Chiesa dei Carmini, (già San Bartolomeo, Altare Pagliarini) particolari

Capitolo II. *La scena della scultura*
II.5. *Sulla vicinità del "gentil padovano"*



Figg. 333-334 *Altare*, Vicenza, Chiesa dei Carmini, (già San Bartolomeo, Altare Pagliarini), particolari

Capitolo II. *La scena della scultura*
II.5. *Sulla vicinità del "gentil padovano"*



Figg. 335-336 *Urna di Giulia da Porto*, Vicenza, Chiesa di Santa Corona



Fig. 337 Gian Matteo e Vincenzo Grandi, *Facciata di Palazzo Candi*, Padova, via Rogati



Fig. 338 Bernardino da Como e Tommaso da Lugano, *Loggia Zeno*, Vicenza, Palazzo Vescovile, particolare



Fig. 339 Gian Matteo e Vincenzo Grandi, *Facciata di Palazzo Candi*, Padova, via Rogati, particolare



Fig. 340 Vincenzo e Gian Gerolamo Grandi, *Caminetto*, Vicenza, Palazzo Gualdo

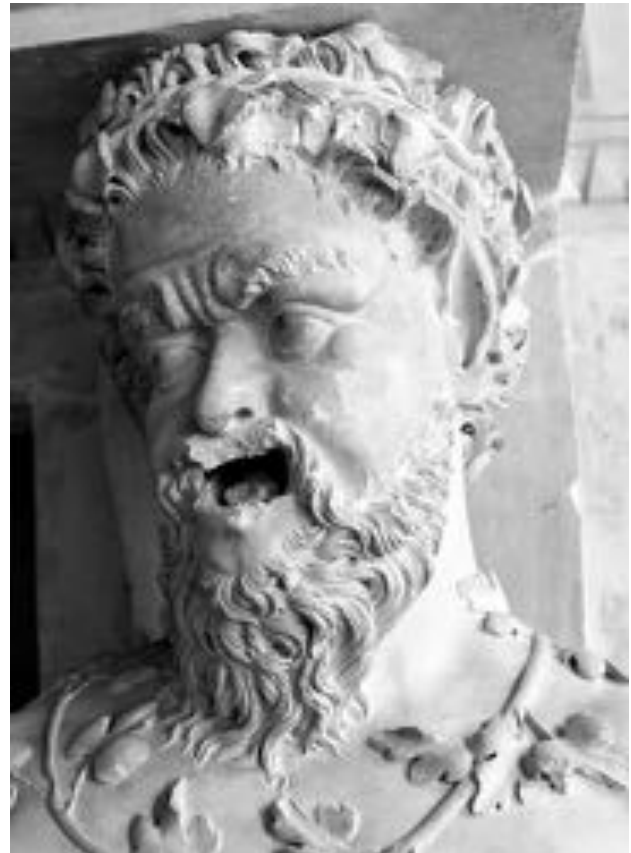


Fig. 341 Vincenzo e Gian Gerolamo Grandi, *Caminetto*, Trento, Castello del Buonconsiglio, particolare

Fig. 342 Vincenzo e Gian Gerolamo Grandi, *Caminetto*, Vicenza, Palazzo Gualdo, particolare

Capitolo II. *La scena della scultura*
II.5. *Sulla vicinità del "gentil padovano"*



Figg. 343-344 Vincenzo e Gian Gerolamo Grandi, *Campanello*, Brescia, Museo di Santa Giulia

Capitolo II. *La scena della scultura*
II.5. *Sulla vicinità del “gentil padovano”*



Fig. 345 Gian Matteo e Vincenzo Grandi, *Portico di Casa Viaro*, Padova, via Tadi

Capitolo II. *La scena della scultura*
II.5. *Sulla vicinità del "gentil padovano"*



Fig. 346 Pietro Lombardo, Capitello, Padova, basilica del Santo, particolare Monumento di Antonio Roselli



Fig. 347 Gian Matteo e Vincenzo Grandi, *Capitello*, Padova, via Tadi, particolare Portico di Casa Viaro



Fig. 348 *Capitello*, Vicenza, Convento di Santa Corona, chiostro maggiore



Fig. 349 *Palazzetto Vigna*, Vicenza, contrà Catena



Fig. 350 *Transenna*, Vicenza, Palazzetto Vigna, contrà Catena



Fig. 351 Vincenzo e Gian Gerolamo Grandi, *Transenna*, Trento,
chiesa di Santa Maria Maggiore, particolare Cantoria

Capitolo II. *La scena della scultura*
II.5. *Sulla vicentinità del “gentil padovano”*



Fig. 352 *Transenna*, Vicenza, Palazzo Trissino Clementi, contrà Porti



Fig. 353 *Transenna*, Vicenza, Palazzo Civena, viale Eretenio

Capitolo II. *La scena della scultura*
II.5. *Sulla vicinità del "gentil padovano"*



Fig. 354 Antonio Grandi, *Portale*, Padova, Oratorio di San Rocco



Fig. 355 'Maestri di Pedemuro', *Portale*, Vicenza, chiesa di Santa Maria in Foro



Fig. 356 Girolamo Pittoni, *Mausoleo di San Pietro Celestino*,
L'Aquila, basilica di Santa Maria di Collemaggio



Fig. 357 *Capolettera*, dagli Statuti della Magnifica Arte della Lana,
L'Aquila, Archivio di Stato

Capitolo II. *La scena della scultura*
II.6. *Aspettando Palladio in Pedemuro*



Figg. 358-359 Silvestro Aquilano, *Mausoleo di San Bernardino*, L'Aquila, basilica di San Bernardino

Capitolo II. *La scena della scultura*
II.6. *Aspettando Palladio in Pedemuro*



Figg. 360-361 Girolamo Pittoni, *Mausoleo di San Pietro Celestino*,
L'Aquila, basilica di Santa Maria di Collemaggio

Capitolo II. *La scena della scultura*
II.6. *Aspettando Palladio in Pedemuro*



Fig. 362 Silvestro Aquilano, *Mausoleo di San Bernardino*,
L'Aquila, basilica di San Bernardino, particolare



Fig. 363 Girolamo Pittoni, *Mausoleo di San Pietro Celestino*,
L'Aquila, basilica di Santa Maria di Collemaggio, particolare



Fig. 364 Girolamo Pittoni, *Mausoleo di San Pietro Celestino*, L'Aquila, basilica di Santa Maria di Collemaggio, particolare



Fig. 365 Silvestro Aquilano, *Mausoleo di San Bernardino*, L'Aquila, basilica di San Bernardino, particolare



Fig. 366 Girolamo Pittoni, *Mausoleo di San Pietro Celestino*, L'Aquila, basilica di Santa Maria di Collemaggio, particolare

Capitolo II. *La scena della scultura*
II.6. *Aspettando Palladio in Pedemuro*



Figg. 367-368 Girolamo Pittoni, *Mausoleo di San Pietro Celestino*,
L'Aquila, basilica di Santa Maria di Collemaggio, particolari



Fig. 369 Girolamo Pittoni, *Mausoleo di San Pietro Celestino*, L'Aquila, basilica di Santa Maria di Collemaggio, particolare

Fig. 370 Altare Canati, Vicenza, Chiesa di San Lorenzo, particolare



Fig. 371 Girolamo Pittoni, *Mausoleo di San Pietro Celestino*, L'Aquila, basilica di Santa Maria di Collemaggio, particolare

Fig. 372 *Altare*, Vicenza, chiesa dei Carmini (già San Bartolomeo, Altare Aurifici), particolare



Fig. 373 Girolamo Pittoni, *Mausoleo di San Pietro Celestino*,
L'Aquila, basilica di Santa Maria di Collemaggio, particolare



Fig. 374 *Altare*, Vicenza, chiesa dei Carmini (già San Bartolomeo, Altare Aurifici), particolare



Fig. 375 Girolamo Pittoni, *Sacrificio di Isacco*, L'Aquila, basilica di Santa Maria di Collemaggio



Fig. 376 Girolamo Pittoni, *Mosè riceve da Dio le Tavole della Legge*, L'Aquila, basilica di Santa Maria di Collemaggio



Figg. 377-378 Girolamo Pittoni, *David* e *Salomone*, L'Aquila, basilica di Santa Maria di Collemaggio



Figg. 379-380 *Altare*, Vicenza, chiesa dei Carmini (già San Bartolomeo, Altare Aurifici), particolari



Fig. 381 *Portale*, Palazzo Thiene, Vicenza, contrà Porti, particolare



Fig. 382 'Maestri di Pedemuro', *Portale*, Vicenza, chiesa di Santa Maria in Foro



Figg. 383-384 'Maestri di Pedemuro', *Portale*, Vicenza, chiesa di Santa Maria in Foro, particolari



Fig. 385 'Maestri di Pedemuro', *Altare Dall'Acqua*, Vicenza, cattedrale di Santa Maria Annunciata

Capitolo II. *La scena della scultura*
II.6. *Aspettando Palladio in Pedemuro*



Figg. 386-387 'Maestri di Pedemuro', *Altare Dall'Acqua*, Vicenza, cattedrale di Santa Maria Annunciata, particolari



Figg. 388-389 *Angeli adoranti*, Vicenza, cattedrale di Santa Maria Annunciata, Altare Dall'Acqua



Figg. 390-391 'Maestri di Pedemuro', *Altare Dall'Acqua*, Vicenza,
cattedrale di Santa Maria Annunciata, particolari



Fig. 392 'Maestri di Pedemuro', *Monumento funebre di Girolamo da Schio*, Vicenza, cattedrale San Maria Annunciata

Capitolo II. *La scena della scultura*
II.6. *Aspettando Palladio in Pedemuro*



Figg. 393-394 'Maestri di Pedemuro', *Monumento funebre di Girolamo da Schio*, Vicenza, cattedrale San Maria Annunciata, particolari



Fig. 395 Girolamo Pittoni, *Il Redentore tra San Luigi di Francia e il beato Bartolomeo da Breganze*,
Vicenza, chiesa di Santa Corona



Fig. 396 Girolamo Pittoni, *Beato Bartolomeo da Breganze*,
Vicenza, chiesa di Santa Corona, particolare



Fig. 397 Girolamo Pittoni, *San Luigi di Francia*,
Vicenza, chiesa di Santa Corona, particolare



Fig. 398 Girolamo Pittoni, *Beato Bartolomeo da Breganze*,
Vicenza, chiesa di Santa Corona, particolare



Fig. 399 Girolamo Pittoni, *Il Redentore*, Vicenza, chiesa di Santa Corona, particolare



Fig. 400 Girolamo Pittoni, *Madonna dei Battuti*, Sovizzo Alto (Vi), chiesa di Santa Maria Annunciata



Figg. 401-402 Girolamo Pittoni, *Madonna dei Battuti*, Sovizzo Alto (Vi),
chiesa di Santa Maria Annunciata, particolari



Fig. 403 Girolamo Pittoni, *Madonna dei Battuti*, Sovizzo Alto (Vi), chiesa di Santa Maria Annunciata, particolare

Fig. 404 Girolamo Pittoni, *San Luigi di Francia*, Vicenza, chiesa di Santa Corona, particolare



Fig- 405 'Maestri di Pedemuro', *Altare Velo*, Vicenza, chiesa di Santa Maria in Foro



Figg. 406-407 *Stemmi Velo*, Vicenza, chiesa di Santa Maria in Foro

Capitolo II. *La scena della scultura*
II.6. *Aspettando Palladio in Pedemuro*



Figg. 408-410 'Maestri di Pedemuro', *Altare Velo*, Vicenza, chiesa di Santa Maria in Foro, particolari



Fig 411. 'Maestri di Pedemuro' (?), *Madonna Addolorata*, Vicenza, chiesa di Santa Maria in Foro, particolare altare Velo



Fig. 412 'Maestri di Pedemuro', *San Giovanni Evangelista*, Vicenza,
chiesa di Santa Maria in Foro, particolare altare Velo



Fig. 413 'Maestri di Pedemuro' (?), *San Giovanni Battista*,
Vicenza, chiesa di Santa Maria in Foro, particolare altare Velo



Fig. 414 'Maestri di Pedemuro' (?), *Santo Apostolo*,
Vicenza, chiesa di Santa Maria in Foro, particolare altare Velo



Fig. 415 Girolamo Pittoni, *Padre Eterno*, Vicenza, chiesa di Santa Maria in Foro, particolare altare Velo



Fig. 416 Girolamo Pittoni, *Padre Eterno*,
Vicenza, chiesa di Santa Maria in Foro,
particolare altare Velo



Fig. 417 Girolamo Pittoni,
Beato Bartolomeo da Breganze,
Vicenza, chiesa di Santa Corona,
particolare

Capitolo III. *Echi donatelliani nel Vicentino*
III.1. *Premesse per un censimento*



Fig. 418 *Tabernacolo*, Vicenza, basilica dei Santi Felice e Fortunato

Capitolo III. *Echi donatelliani nel Vicentino*
III.1. *Premesse per un censimento*



Fig. 419 *Tabernacolo*, Bertesina – frazione di Vicenza (Vi), chiesa di San Cristoforo

Capitolo III. *Echi donatelliani nel Vicentino*
III.1. *Premesse per un censimento*



Fig. 420 Antonio da Mestre, *Ancona*, Villanova di San Bonifacio (Vr), abbazia di San Pietro

Capitolo III. *Echi donatelliani nel Vicentino*
III.1. *Premesse per un censimento*



Figg. 421-422 Antonio da Mestre, *Ancona*, Villanova di San Bonifacio (Vr), abbazia di San Pietro, particolari

Capitolo III. *Echi donatelliani nel Vicentino*
III.1. *Premesse per un censimento*



Figg. 423-424 Antonio da Mestre,
San Benedetto presenta a San Pietro il donatore,
Villanova di San Bonifacio (Vr), abbazia di San
Pietro, particolari



Capitolo III. *Echi donatelliani nel Vicentino*
III.1. *Premesse per un censimento*



Fig. 425 Maestro Girolamo, *Ancona*, Valdagno (Vi), duomo di San Clemente

Capitolo III. *Echi donatelliani nel Vicentino*
III.1. *Premesse per un censimento*



Figg. 426-427 Maestro Girolamo, *Ancona*, Valdagno (Vi), duomo di San Clemente, particolari

Capitolo III. *Echi donatelliani nel Vicentino*
III.1. *Premesse per un censimento*



Figg. 428-429 Maestro Girolamo, *Ancona*, Valdagno (Vi), duomo di San Clemente, particolari

Capitolo III. *Echi donatelliani nel Vicentino*
III.1. *Premesse per un censimento*



Fig. 430 Maestro Girolamo, *Madonna con il Bambino in trono*, Valdagno (Vi), duomo di San Clemente, particolare ancona

Capitolo III. *Echi donatelliani nel Vicentino*
III.1. *Premesse per un censimento*



Fig. 431 Antonino da Venezia, *Ancona*, Vicenza, cattedrale di Santa Maria Annunziata

Capitolo III. *Echi donatelliani nel Vicentino*
III.1. *Premesse per un censimento*



Figg. 432-434 Antonino da Venezia, *Incoronazione della Vergine*, Vicenza, cattedrale di Santa Maria Annunciata, particolari ancona

Capitolo III. *Echi donatelliani nel Vicentino*
III.1. *Premesse per un censimento*



Fig. 435 *Ancona*, San Pietro Mussolino (Vi), chiesa di San Pietro vecchio

Capitolo III. *Echi donatelliani nel Vicentino*
III.1. *Premesse per un censimento*



Fig. 436 Maestro Girolamo, *Ancona*, Valdagno (Vi), duomo di San Clemente, particolare



Fig. 437 *Ancona*, San Pietro Mussolino (Vi), chiesa di San Pietro vecchio, particolare

Capitolo III. *Echi donatelliani nel Vicentino*
III.2. *Guardando a Padova*



Fig.438 *Pala Ovetari*, Padova, chiesa degli Eremitani, cappella Ovetari

Capitolo III. *Echi donatelliani nel Vicentino*
III.2. *Guardando a Padova*

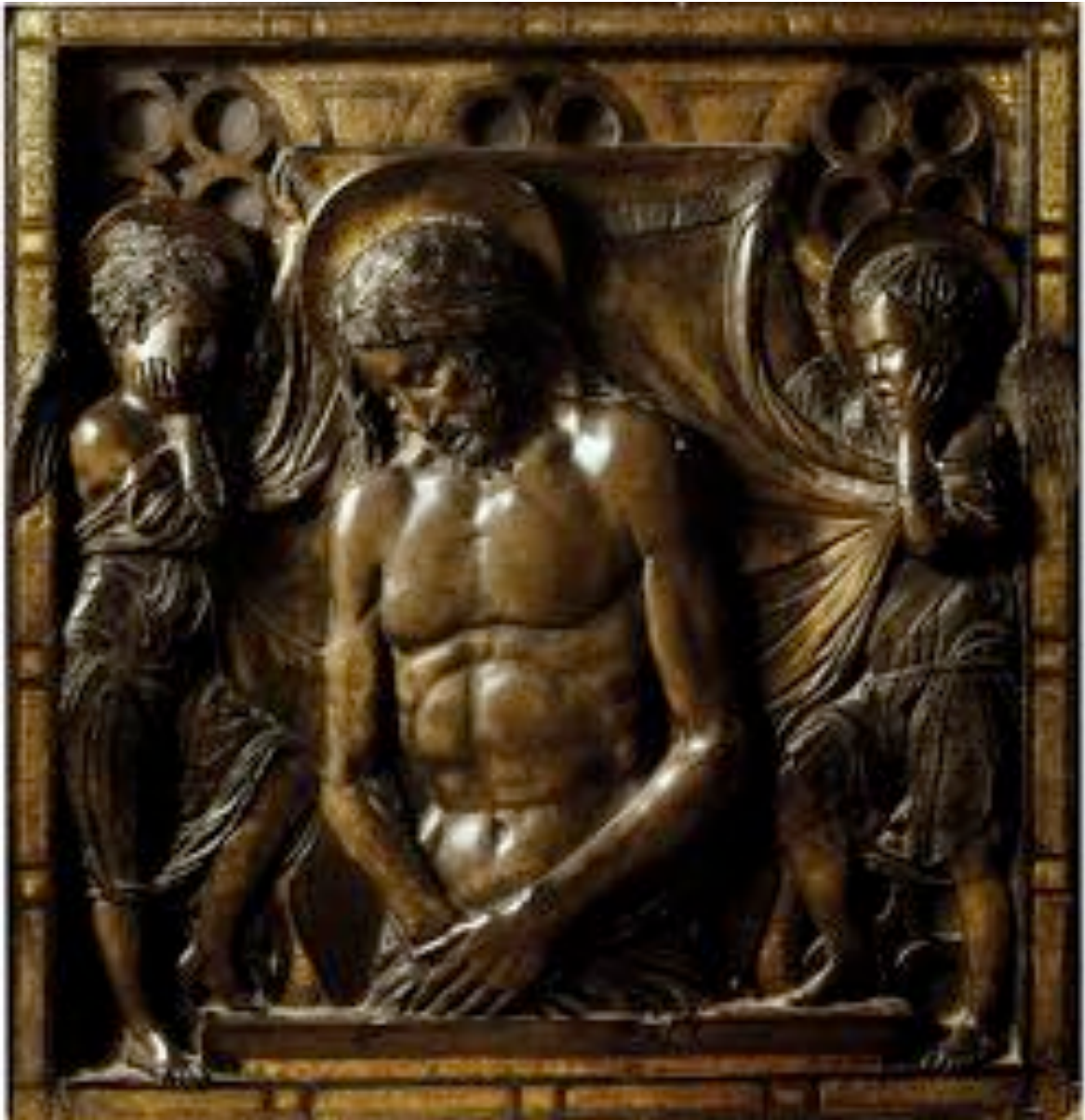


Fig. 439 Donatello, *Cristo in pietà fra angeli*, Padova, basilica del Santo

Capitolo III. *Echi donatelliani nel Vicentino*
III.2. *Guardando a Padova*



Fig. 440 *Ancona, Nanto (Vi), chiesa di Santa Maria Annunciata*

Capitolo III. *Echi donatelliani nel Vicentino*
III.2. *Guardando a Padova*



Fig. 441 Donatello, *Madonna con il Bambino*, Padova, basilica del Santo, particolare



Fig.442 Ancona, Nanto (Vi), chiesa di Santa Maria Annunciata, particolare



Fig 443 Nicolò Pizzolo e Giovanni da Pisa, *Madonna con il Bambino*, Padova, chiesa degli Eremitani, cappella Ovetari, particolare



Fig. 444 *Madonna con il Bambino*, Nanto (Vi), chiesa di Santa Maria Annunciata, particolare ancona



Fig. 445 Giovanni de' Fondulis, *Madonna con il Bambino*, Padova, basilica di Santa Giustina



Fig. 446 Giovanni de' Fondulis, *Madonna con il Bambino*, Padova, chiesa di San Nicolò



Fig. 447 Giovanni de' Fondulis, *Madonna con il Bambino*, Padova, basilica di Santa Giustina



Fig. 448 *Madonna con il Bambino*, San Giorgio delle Pertiche (Pd), chiesa dei Santi Martino e Lamberto



Fig. 449 *Cristo in pietà fra due angeli*, Nanto (Vi), chiesa di Santa Maria Annunciata, particolare ancona



Fig. 450 *Cristo in pietà fra due angeli*, Washington, National Gallery of Art

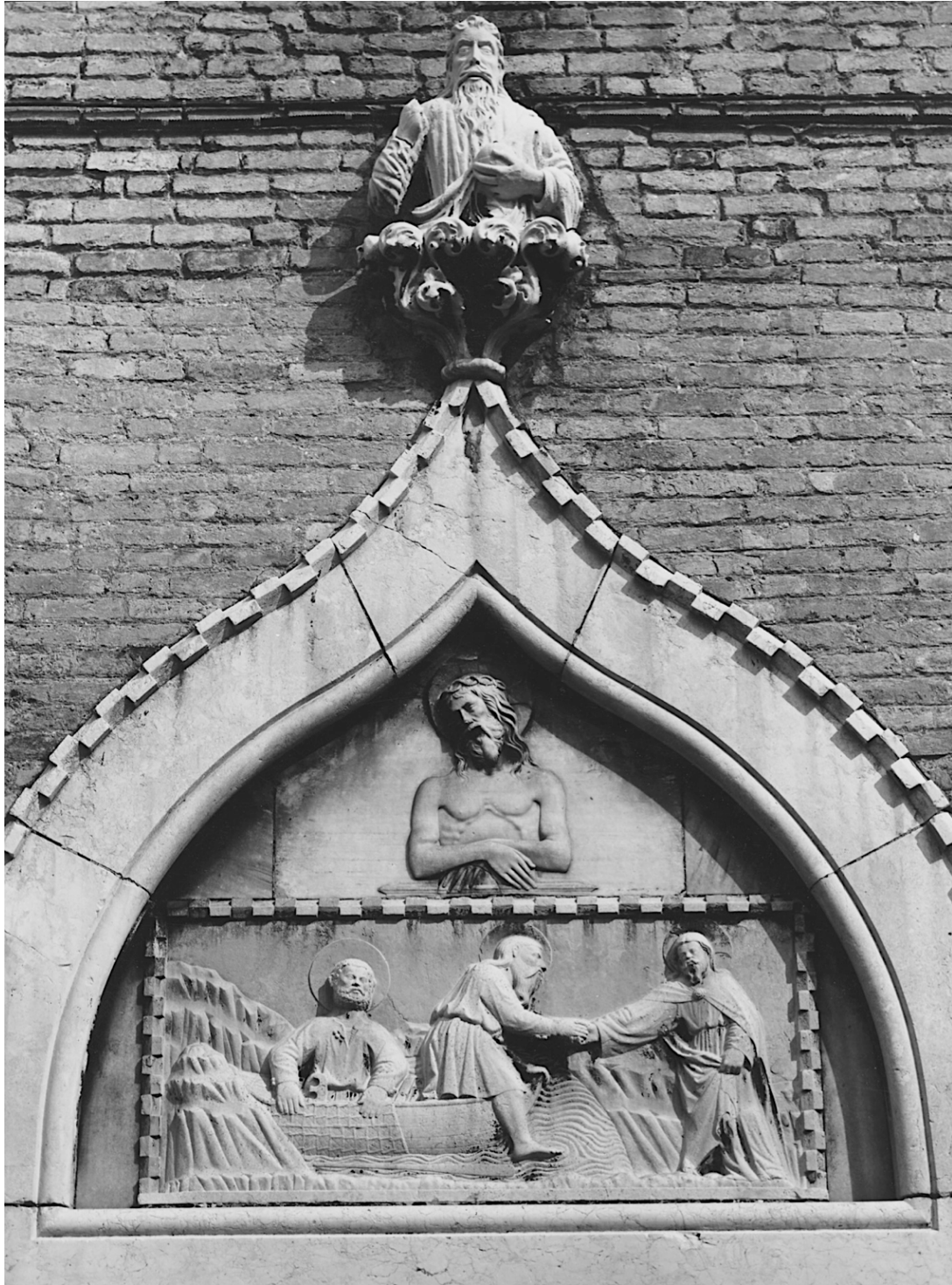


Fig. 451 *Cristo in Pietà*, Venezia, Sant'Andrea della Zirada, facciata, particolare portale



Fig. 452 Francesco d'Antonio di Francesco, *Cristo in pietà fra due angeli*, Pitigliano (Gr), Museo Diocesano, particolare sportello di tabernacolo



Fig. 453 *Cristo in pietà fra due angeli*, Thiene (Vi), chiesa della Natività della Vergine, particolare portale della sacrestia



Fig. 454 Cerchia di Tommaso e Bernardino, *Madonna con il Bambino*, Vicenza, collezione privata, particolare



Fig. 455 Cerchia di Tommaso e Bernardino, *Madonna con il Bambino*, Molina di Malo – frazione di Malo (Vi), chiesa di Santa Maria, particolare



Fig. 456 Cerchia di Tommaso e Bernardino, *Madonna con il Bambino*, Molina di Malo – frazione di Malo (Vi), chiesa di Santa Maria, particolare



Fig. 457 Cerchia di Tommaso e Bernardino, *Madonna con il Bambino*, Lupia – frazione di Sandrigo (Vi), chiesa di Santo Stefano protomartire, particolare



Fig. 458 Cerchia di Tommaso e Bernardino, *Madonna con il Bambino*, Piovene Rocchette (Vi), chiesa di Santo Stefano protomartire, particolare



Fig. 459 *Facciata*, Thiene (Vi), chiesa della Natività della Vergine



Fig. 460 *Facciata*, Lupia – frazione di Sandrigo (Vi), chiesa di Santo Stefano protomartire

Capitolo III. *Echi donatelliani nel Vicentino*
III.2. *Guardando a Padova*



Fig. 461-462 *Facciata*, già Torri di Quartesolo, oratorio di San Francesco
(da Vittorio Barichella, *Ricordi d'architettura di Vicenza e provincia*, BBVi, ms. 2023, cc. 555-557)



Fig. 463 Cerchia di Pietro Lombardo (?),
Ancona, Thiene (Vi), chiesa della Natività
della Vergine



Fig. 464 Cerchia di Tommaso e Bernardino,
Ancona, Torri di Quartesolo (Vi), chiesa dei
Santi Gervasio e Protasio



Fig. 465 Cerchia di Tommaso e Bernardino, *Ancona*, Molina di Malo – frazione di Malo (Vi), chiesa di Santa Maria



Fig. 466 Cerchia di Tommaso e Bernardino, *Ancona*, Lupia – frazione di Sandrigo (Vi), chiesa di Santo Stefano protomartire



Fig. 467 *Padre Eterno benedicente*, Cinto Euganeo (Pd), chiesa di Santa Lucia



Fig. 468 *Madonna con il Bambino*, Cinto Euganeo (Pd), chiesa di Santa Lucia



Figg. 469-470 *Madonna con il Bambino*, Cinto Euganeo (Pd), chiesa di Santa Lucia, particolari lunetta



Figg. 471-472 *Donatori*, Cinto Euganeo (Pd), chiesa di Santa Lucia, particolari ancona



Fig. 473 *San Sebastiano*, Cinto Euganeo (Pd), chiesa di Santa Lucia, particolare ancona



Fig. 474 *Santa Lucia tra due donatori*, Cinto Euganeo (Pd), chiesa di Santa Lucia, particolare ancona



Fig. 475 *San Rocco*, Cinto Euganeo (Pd), chiesa di Santa Lucia, particolare ancona



Fig. 476 *Padre Eterno benedicente*, Vangadizza di Legnago – frazione di Legnano (Vr), chiesa di Santa Maria bambina

Fig. 477 *Madonna con il Bambino tra i Santi Fermo, Rustico, Antonio abate e Sebastiano*, Vangadizza di Legnago – frazione di Legnano (Vr), chiesa di Santa Maria bambina



Fig. 478 *Madonna con il Bambino*, Cinto Euganeo (Pd), chiesa di Santa Lucia, particolare lunetta



Fig. 479 *Madonna con il Bambino*, Vangadizza di Legnago – frazione di Legnano (Vr), chiesa di Santa Maria bambina, particolare ancona



Fig. 480 *Madonna con il Bambino*, Vangadizza di Legnago – frazione di Legnano (Vr), chiesa di Santa Maria bambina, particolare ancona



Fig. 481 *Giustizia*, Venezia, basilica dei Santi Giovanni e Paolo, particolare del *Monumento funebre del doge Nicolò Marcello*



Fig. 482 *Portale*, Montagnana (Pd), Palazzo Mavagnin Foratti



Fig. 483 *Portale*, Montagnana (Pd), Palazzo Mavagnin Foratti, particolare



Fig. 484 Pietro Lombardo, *Monumento funebre di Antonio Roselli*, Padova, basilica del Santo, particolare



Fig. 485 *Tabernacolo degli Olii santi*, Cologna Veneta (Vr), duomo di Santa Maria nascente



Fig. 486 *Arcangelo Gabriele*, Fochesati – frazione di Altissimo (Vi), civico 11



Fig. 487 *Tabernacolo degli Olii santi*, Cologna Veneta (Vr), duomo di Santa Maria nascente, particolare



Fig. 488 *Madonna con il Bambino in trono*,
Pievebelvicino – frazione di Torrebelticino (Vi), chiesa di Santa Maria

Capitolo III. *Echi donatelliani nel Vicentino*
III.4. *Non solo Giovanni de' Fondulis*



Figg. 489-490 *Cristo in pietà*, Pievebelvicino – frazione di Torrebelvicino (Vi), chiesa di Santa Maria



Fig.491 *Pietà*, collezione privata



Fig. 492 *Pietà*, collezione privata, particolare



Fig. 493 Girolamo Vicentino, *Madonna con il Bambino*, Carrè (Vi), santuario di S. Maria delle neve, particolare



Fig. 494 Girolamo Vicentino, *Madonna con il Bambino*, Carrè (Vi), santuario di Santa Maria della Neve



Fig. 495 Girolamo Vicentino, *Madonna con il Bambino*, Isola Vicentina (Vi), santuario di Santa Maria del Cengio



Fig. 496 Girolamo Vicentino, *Madonna con il Bambino*, Carrè (Vi), santuario di Santa Maria della Neve, particolare



Fig. 497 Girolamo Vicentino, *Madonna con il Bambino*, Isola Vicentina (Vi), santuario di Santa Maria del Cengio, particolare



Fig. 498 Girolamo Vicentino, *Madonna con il Bambino*, Carrè (Vi), santuario di Santa Maria della Neve, particolare



Fig. 499 Girolamo Vicentino, *Madonna con il Bambino*, Isola Vicentina (Vi), santuario di Santa Maria del Cengio, particolare

Capitolo III. *Echi donatelliani nel Vicentino*
III.4. *Non solo Giovanni de' Fondulis*



Fig. 500 Girolamo Vicentino, *Madonna con il Bambino*, Carrè (Vi), santuario di Santa Maria della Neve, particolare



Fig. 501 *Madonna con il Bambino in trono*, Pievebelvicino – frazione di Torrebelticino (Vi), chiesa di Santa Maria, particolare

Capitolo III. *Echi donatelliani nel Vicentino*
III.4. *Non solo Giovanni de' Fondulis*



Fig. 502 *Madonna con il Bambino in trono*,
Pievebelvicino – frazione di Torrebelvicino
(Vi), chiesa di Santa Maria



Fig. 503 Bartolomeo Montagna, *Madonna con il
Bambino tra i SS. Giovanni Battista e Francesco*,
Venezia, collezione Cini, particolare



Fig. 504 Bartolomeo Montagna, *Madonna con il
Bambino tra i SS. Giovanni Battista e Onofrio*,
Vicenza, Musei Civici, Pinacoteca di Palazzo
Chiericati, particolare



Fig. 505 Bartolomeo Montagna, *Testa di Madonna*, Brema, Kunsthalle



Fig. 506 *Madonna con il Bambino in trono*, Pievebelvicino – frazione di Torbelvicino (Vi), chiesa di Santa Maria, particolare



Fig. 507 *San Pietro Martire*, Calvene (Vi), chiesa di Santa Maria Annunciata, sacrestia



Fig. 508 *Compianto sul Cristo morto*, Sarmego – frazione di Grumolo delle Abbadesse (Vi), chiesa di San Michele Arcangelo



Fig.509 *Compianto sul Cristo morto*, Sarmego – frazione di Grumolo delle Abbadesse (Vi), chiesa di San Michele Arcangelo, particolare



Fig. 510 *Compianto sul Cristo morto*, Sarmego – frazione di Grumolo delle Abbadesse (Vi), chiesa di San Michele Arcangelo, particolare



Fig. 511 Domenico Boccalaro, *San Giacomo*,
Padova, chiesa degli Eremitani



Fig. 512 Domenico Boccalaro, *San Filippo*,
Padova, chiesa degli Eremitani



Fig. 513 Domenico Boccaslaro, *San Giacomo*,
Padova, chiesa degli Eremitani, particolare



Fig. 514 *Compianto sul Cristo morto*, Sarmego
(Vi),
chiesa di San Michele Arcangelo, particolare



Fig. 515 Domenico Boccaslaro, *San Filippo*,
Padova, chiesa degli Eremitani, particolare



Fig. 516 *Compianto sul Cristo morto*, Sarmego
(Vi), chiesa di San Michele Arcangelo,
particolare

Capitolo III. *Echi donatelliani nel Vicentino*
III.4. *Non solo Giovanni de' Fondulis*



Figg. 517-518-519 *Madonna con il Bambino e i Santi Cristoforo e Vincenzo*, Vicenza, Museo Civico, Pinacoteca di Palazzo Chiericati





Fig. 520 *Sant'Andrea*, Vicenza, Chiesa di San Pietro



Fig. 521 *San Giacomo*, Vicenza, Chiesa di San Pietro



Fig. 522 *Sant'Andrea*, Vicenza, Chiesa di San Pietro, particolare

Capitolo III. *Echi donatelliani nel Vicentino*
III.4 *Non solo Giovanni de' Fondulis*



Figg. 523-524 Giovanni de' Fondulis, *San Giovanni evangelista*, Padova, Museo Civico

Capitolo III. *Echi donatelliani nel Vicentino*
III.4 *Non solo Giovanni de' Fondulis*



Fig. 525 *San Giacomo*, Vicenza, Chiesa di San Pietro, particolare



Fig. 526 Giovanni de' Fondulis, *San Giovanni Evangelista*, Padova, Museo Civico



Fig. 527 Antonio Antico, *Altare*, Nanto (Vi), chiesa di Santa Maria Annunciata

Capitolo III. *Echi donatelliani nel Vicentino*
III.4 *Non solo Giovanni de' Fondulis*



Figg. 528-529-530 Antonio Antico, *Altare*, Nanto (Vi), chiesa di Santa Maria Annunciata, particolari

Capitolo III. *Echi donatelliani nel Vicentino*
III.4 *Non solo Giovanni de' Fondulis*



Figg. 531-532 Antonio Antico, *Altare*, Nanto (Vi), chiesa di Santa Maria Annunciata, particolari firma



Figg. 533-534 Antonio Antico, *Altare*, Nanto (Vi), chiesa di Santa Maria Annunciata, particolari firma

Capitolo III. *Echi donatelliani nel Vicentino*
III.4 *Non solo Giovanni de' Fondulis*



Fig. 535 Antonio Antico, *Santo Apostolo*,
Worcester Art Museum



Fig. 536 Antonio Penello, *Santo Apostolo*,
Padova, complesso di Santa Giustina, giardini



Fig. 537 Antonio Penello, *Monumento Sotti*, Padova, Cimitero Maggiore, particolare



Fig. 538 Antonio Penello, *Monumento Zamperoni*, Padova, Cimitero Maggiore



Fig. 539 Antonio Penello, *Monumento Zamperoni*, Padova, Cimitero Maggiore, particolare



Fig. 540 Antonio Penello, *Monumento funebre*, Padova, Cimitero Maggiore, particolare



Fig. 541 Desiderio da Settignano, *Madonna con il Bambino* (detta *Madonna di Torino*), Torino, Galleria Sabauda



Fig. 542 *Madonna con il Bambino*, Parigi, Musée du Louvre



Fig. 543 Andrea Riccio, *Madonna con il Bambino*,
Campiglia dei Berici (Vi), chiesa di San Pietro



Figg. 544-545 Antonio Antico (?), *Santi Giovanni Battista e Rocco*, Nanto (Vi), chiesa di Santa Maria Annunciata



Fig. 546 *Madonna con il Bambino*, Nanto (Vi), chiesa di Santa Maria Annunciata



Fig. 547 Antonio Antico (?), *San Giovanni Battista*, Nanto (Vi), chiesa di Santa Maria Annunciata, particolare



Fig. 548 Giovanni de' Fondulis, *Gesù Cristo*, Padova, Museo Civico, particolare

Capitolo III. *Echi donatelliani*
III.5. *Catalogo*

Sch. 1 - Ancignano



Sch. 1 - Ancignano



Fig. 549 *Portale*, Ancignano – frazione di Sandrigo (Vi), chiesa di San Pancrazio



Capitolo III. *Echi donatelliani*
III.5. *Catalogo*

Sch. 2 - Arcugnano



Capitolo III. *Echi donatelliani*
III.5. *Catalogo*

Sch. 2 - Arcugnano



Figg. 550-551 *Ritratti di Marco e Barnaba Vitriani*, Vicenza, Polesse, chiesa di Santa Maria Etiopissa

Capitolo III. *Echi donatelliani*
III.5. *Catalogo*

Sch. 3 – Barbarano Vicentino



Sch. 3 – Barbarano Vicentino



Figg. 552-553 *San Marco* e *San Luca*, Barbarano Vicentino (Vi), chiesa di Santa Maria Assunta, Museo della Parrocchiale

Capitolo III. *Echi donatelliani*
III.5. *Catalogo*

Sch. 4 – Bassano del Grappa



Capitolo III. *Echi donatelliani*
III.5. *Catalogo*

Sch. 4 – Bassano del Grappa



Capitolo III. *Echi donatelliani*
III.5. *Catalogo*

Sch. 5 – Centrale di Zugliano



Capitolo III. *Echi donatelliani*
III.5. *Catalogo*

Sch. 5 – Centrale di Zugliano



Capitolo III. *Echi donatelliani*
III.5. *Catalogo*

Sch. 6 – Costozza di Longare



Capitolo III. *Echi donatelliani*
III.5. *Catalogo*

Sch. 6 – Costozza di Longare



Capitolo III. *Echi donatelliani*
III.5. *Catalogo*

Sch. 7 – Costozza di Longare



Capitolo III. *Echi donatelliani*
III.5. *Catalogo*

Sch. 7 – Costozza di Longare



Capitolo III. *Echi donatelliani*
III.5. *Catalogo*

Sch. 8 – Fara Vicentino



Capitolo III. *Echi donatelliani*
III.5. *Catalogo*

Sch. 8 – Fara Vicentino



Capitolo III. *Echi donatelliani*
III.5. *Catalogo*

Sch. 8 – Fara Vicentino



Capitolo III. *Echi donatelliani*
III.5. *Catalogo*

Sch. 9 – Fimon di Arcugnano



Capitolo III. *Echi donatelliani*
III.5. *Catalogo*

Sch. 9 – Fimon di Arcugnano



Sch. 9 – Fimon di Arcugnano



Figg. 554-555 *Sant'Antonio abate*, Fimon – frazione di Arcugnano (Vi), chiesa di Santa Maria

Capitolo III. *Echi donatelliani*
III.5. *Catalogo*

Sch. 10 – Lupia di Sandrigo



Capitolo III. *Echi donatelliani*
III.5. *Catalogo*

Sch. 10 – Lupia di Sandrigo



Capitolo III. *Echi donatelliani*
III.5. *Catalogo*

Sch. 10 – Lupia di Sandrigo



Capitolo III. *Echi donatelliani*
III.5. *Catalogo*

Sch. 11 – Molina di Malo



Capitolo III. *Echi donatelliani*
III.5. *Catalogo*

Sch. 11 – Molina di Malo



Capitolo III. *Echi donatelliani*
III.5. *Catalogo*

Sch. 11 – Molina di Malo



Capitolo III. *Echi donatelliani*
III.5. *Catalogo*

Sch. 12 – Molina di Malo



Capitolo III. *Echi donatelliani*
III.5. *Catalogo*

Sch. 12 – Molina di Malo



Capitolo III. *Echi donatelliani*
III.5. *Catalogo*

Sch. 13 – Monte Bello Vicentino



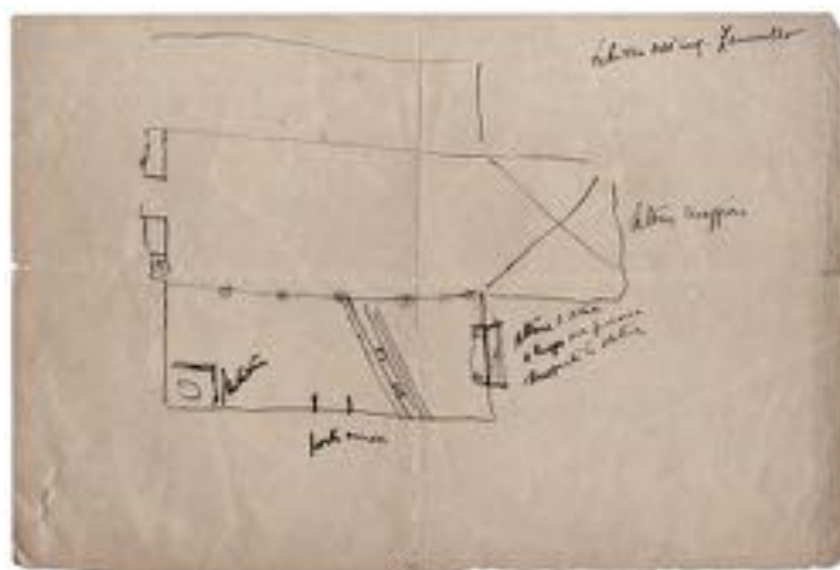
Capitolo III. *Echi donatelliani*
III.5. *Catalogo*

Sch. 14 - Montecchio Maggiore



Capitolo III. *Echi donatelliani*
III.5. *Catalogo*

Sch. 14 - Montecchio Maggiore



Figg. 556-557 *Frammenti della pala d'altare e planimetria dell'antica pieve di Montecchio Maggiore, BBVi, Carte Zorzi, IX, 30*

Capitolo III. *Echi donatelliani*
III.5. *Catalogo*

Sch. 14 - Montecchio Maggiore



Capitolo III. *Echi donatelliani*
III.5. *Catalogo*

Sch. 14 - Montecchio Maggiore



Capitolo III. *Echi donatelliani*
III.5. *Catalogo*

Sch. 15 - Montecchio Maggiore



Capitolo III. *Echi donatelliani*
III.5. *Catalogo*

Sch. 16 - Montecchio Maggiore



Capitolo III. *Echi donatelliani*
III.5. *Catalogo*

Sch. 17 - Montecchio Maggiore



Capitolo III. *Echi donatelliani*
III.5. *Catalogo*

Sch. 18 - Nanto



Capitolo III. *Echi donatelliani*
III.5. *Catalogo*

Sch. 18 - Nanto



Capitolo III. *Echi donatelliani*
III.5. *Catalogo*

Sch. 18 - Nanto



Capitolo III. *Echi donatelliani*
III.5. *Catalogo*

Sch. 19 - Nanto



Capitolo III. *Echi donatelliani*
III.5. *Catalogo*

Sch. 19 - Nanto



Capitolo III. *Echi donatelliani*
III.5. *Catalogo*

Sch. 20-21 – Noventa Vicentina



Capitolo III. *Echi donatelliani*
III.5. *Catalogo*

Sch. 22 – Pieve Belvicino di Torrebelvicino



Capitolo III. *Echi donatelliani*
III.5. *Catalogo*

Sch. 23 – Piovene Rocchette



Capitolo III. *Echi donatelliani*
III.5. *Catalogo*

Sch. 23 – Piovene Rocchette



Capitolo III. *Echi donatelliani*
III.5. *Catalogo*

Sch. 23 – Piovene Rocchette



Fig. 558 *San Sebastiano*, Piovene Rocchette (Vi), casa canonica

Capitolo III. *Echi donatelliani*
III.5. *Catalogo*

Sch. 24 – San Pietro Mussolino



Sch. 24 – San Pietro Mussolino



Fig. 559 *Sant'Antonio abate*, Chiampo (Vi), chiesa di Sant'Antonio abate



Fig. 560 *Angelo Annunciante*, Fochesati – frazione di Altissimo (Vi), civico 11



Fig. 561 *Madonna Annunciata*, Vicenza, collezione privata

Capitolo III. *Echi donatelliani*
III.5. *Catalogo*

Sch. 25 - Schio



Capitolo III. *Echi donatelliani*
III.5. *Catalogo*

Sch. 25 - Schio



Fig. 562 Giovanni Piccoli, *Studio sopra il Nome di Gesù*, ABDSch, *Fondo Piccoli*, particolare



Fig. 563 *Annunciazione*, Schio (Vi), chiesa di San Francesco, chiostro orientale

Capitolo III. *Echi donatelliani*
III.5. *Catalogo*

Sch. 26 – già Schio



Capitolo III. *Echi donatelliani*
III.5. *Catalogo*

Sch. 27 – Selva di Trissino



Capitolo III. *Echi donatelliani*
III.5. *Catalogo*

Sch. 28 - già Sovizzo



Capitolo III. *Echi donatelliani*
III.5. *Catalogo*

Sch. 29 - Thiene



Capitolo III. *Echi donatelliani*
III.5. *Catalogo*

Sch. 29 - Thiene





Fig. 564 Maestro Lombardo, *Samuele*, Venezia, basilica di Santa Maria Gloriosa dei Frari

Capitolo III. *Echi donatelliani*
III.5. *Catalogo*

Sch. 30 - Torrebelvicino



Capitolo III. *Echi donatelliani*
III.5. *Catalogo*

Sch. 31 – Torri di Quartesolo



Capitolo III. *Echi donatelliani*
III.5. *Catalogo*

Sch. 31 – Torri di Quartesolo



Figg. 565-566-567 *Frammenti dell'ancona*, post 1945
(Archivio Franco Barbieri)

Capitolo III. *Echi donatelliani*
III.5. *Catalogo*

Sch. 32 – Torri di Quartesolo



Capitolo III. *Echi donatelliani*
III.5. *Catalogo*

Sch. 32 – Torri di Quartesolo



Capitolo III. *Echi donatelliani*
III.5. *Catalogo*

Sch. 33 - Vicenza



Capitolo III. *Echi donatelliani*
III.5. *Catalogo*

Sch. 33 - Vicenza



Sch. 33 - *Vicenza*



Fig. 568 *Ancona*, Parigi, Musée du Louvre



Fig. 569 *Ancona*, Laghi di Posina (Vi), cappella del cimitero



Fig. 570 *Cristo in pietà tra Angeli*, Padova, Museo Civico

Sch. 33 - Vicenza

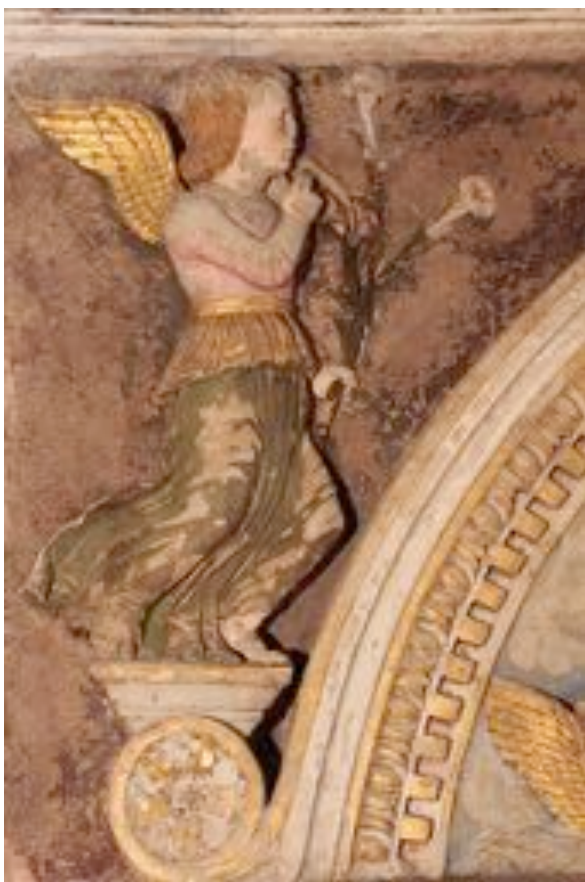


Fig. 571 Pietro Lombardo e bottega, *Angelo*,
Venezia, basilica dei Santi Giovanni e Paolo,
particolare *Monumento funebre del doge*
Pasquale Malipiero



Capitolo III. *Echi donatelliani*
III.5. *Catalogo*

Sch. 33 - Vicenza

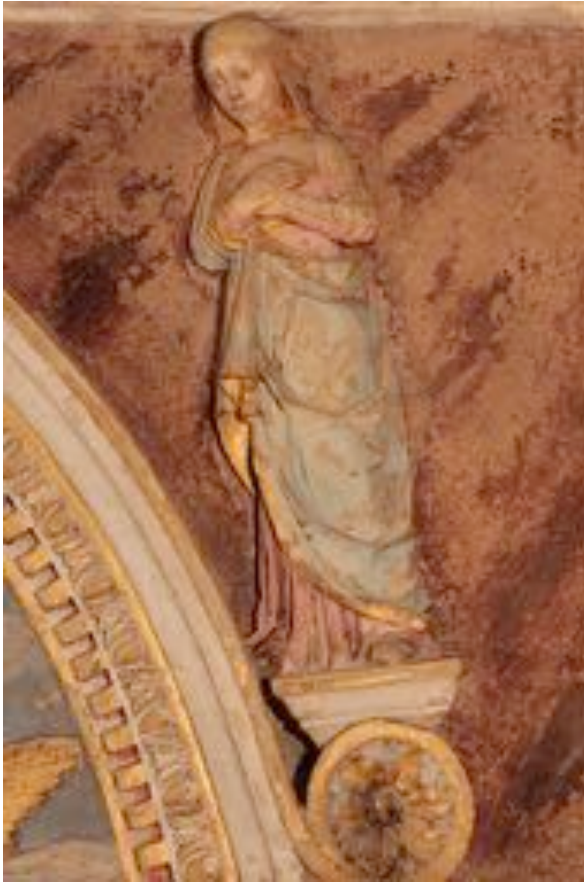


Fig. 572 Pietro Lombardo, *Fortezza*, Venezia, basilica dei Santi Giovanni e Paolo, particolare *Monumento funebre del doge Nicolò Marcello*

Capitolo III. *Echi donatelliani*
III.5. *Catalogo*

Sch. 34 - Vicenza



Fig. 573 Pietro Lombardo, *Madonna con il Bambino tra le Sante Caterina d'Alessandria e Maria Maddalena*, Padova, basilica del Santo, particolare Monumento Roselli

Capitolo III. *Echi donatelliani*
III.5. *Catalogo*

Sch. 35 - Vicenza



Capitolo III. *Echi donatelliani*
III.5. *Catalogo*

Sch. 36 - Vicenza



Capitolo III. *Echi donatelliani*
III.5. *Catalogo*

Sch. 37 - Vicenza



Capitolo III. *Echi donatelliani*
III.5. *Catalogo*

Sch. 38 - Zanè

